

CZYSSTE POWIETRZE

Program priorytetowy Czyste powietrze

projekt realizowany we współpracy
Ministerstwa Środowiska i partnerów



MINISTERSTWO
ŚRODOWISKA



Narodowy Fundusz
Ochrony Środowiska
i Gospodarki Wodnej



BOŚ
BANK



SYSTEM
FINANSOWANIA
INWESTYCJI
PROEKOLOGICZNYCH
W POLSCE

BLOK I

1. Definicje (zanieczyszczenia, emisja wysoka i niska, smog)
2. Przyczyny i skutki niskiej emisji
3. Informacje dot. jakości powietrza w danym regionie/województwie

BLOK II

4. Wsparcie finansowe realizacji przedsięwzięć:
 - *Program priorytetowy Czyste powietrze*
 - Oferta BOŚ Bank

BLOK III

5. Krok po kroku
6. Instrukcja wypełnienia wniosku o dofinansowanie
7. Dyskusja – pytania do prowadzącego

BLOK I

EDUKACJA EKOLOGICZNA



Co zanieczyszcza powietrze?

**CZyste
Powietrze**

Pyły i gazy emitowane do powietrza głównie w wyniku:

- spalania paliw stałych w piecach i kotłach domowych (tzw. emisja punktowa)
- spalania paliw płynnych w silnikach samochodowych (tzw. emisja liniowa)
- spalania paliw stałych w energetyce i przemyśle (tzw. wysoka emisja)
- procesów przemysłowych
- emisji wtórnej zanieczyszczeń pyłowych z powierzchni odkrytych, np. dróg, chodników, boisk oraz powierzchni pyłących

Czym różni się emisja wysoka od niskiej?



Definicje - emisja wysoka i niska

**CZYSSTE
POWIETRZE**



Wysoka emisja:
szkodliwe produkty spalania
odprowadzane są
do atmosfery emitorem
o wysokości ponad 40 m

Niska emisja:
szkodliwe produkty spalania
odprowadzane są
do atmosfery emitorem
o wysokości niższej niż 40 m

Definicja - smog

CZyste
Powietrze

Nienaturalne zjawisko atmosferyczne polegające na współwystępowaniu zanieczyszczeń powietrza spowodowanych działalnością człowieka oraz niekorzystnych naturalnych zjawisk atmosferycznych.

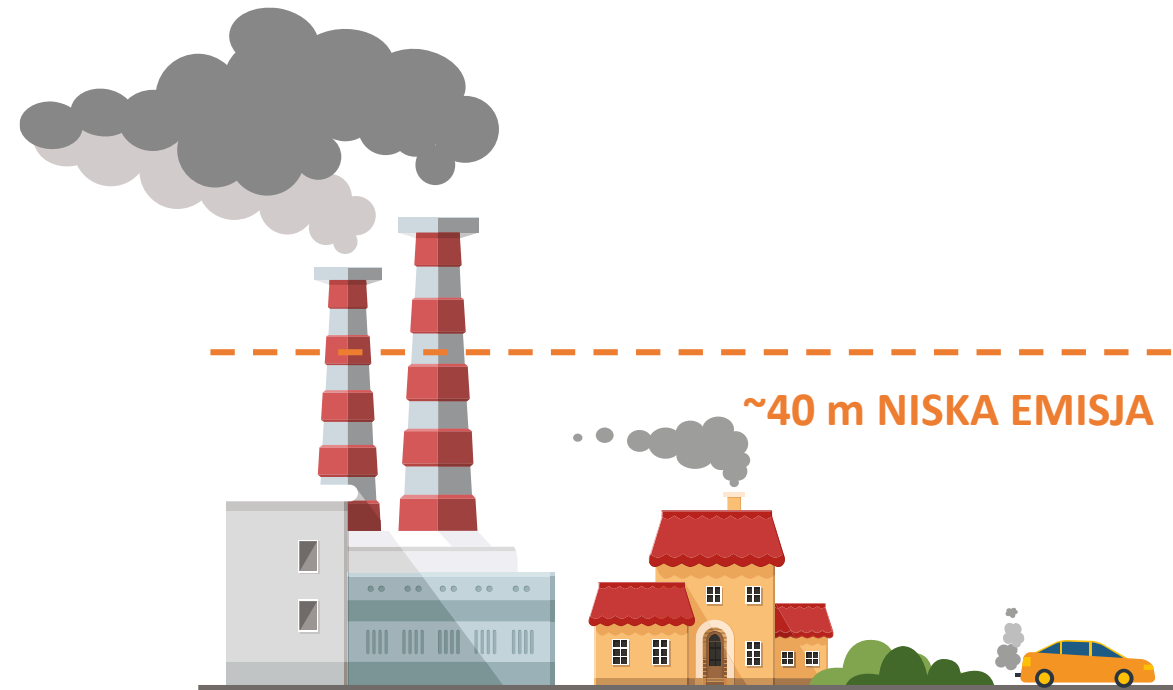
Smog powstaje przez skumulowanie się znacznej ilości zanieczyszczeń (motoryzacja, przemysł) na pewnym obszarze (np. w mieście).

Muszą temu sprzyjać odpowiednie, szczególne warunki pogodowe.



- 1. Nieefektywne spalanie paliwa** – w palenisku brakuje odpowiedniej ilości tlenu (np. ze względu na niewystarczający ciąg kominowy – nieoczyszczony komin), dla prawidłowego przebiegu procesu spalania i uniknięcia powstawania produktów niepełnego spalania, np. tlenku węgla CO – potocznie zwanego czadem
- 2. Spalanie paliwa o niskiej jakości** – często użytkownicy kotłów spalają w nich tanie paliwo, np. muły, floty, a także niedosuszone drewno lub wykorzystują odpady (śmieci), zawierające dużo szkodliwych substancji, co w procesie spalania powoduje powstawanie różnych zanieczyszczeń, które emitowane są do powietrza, którym oddychamy

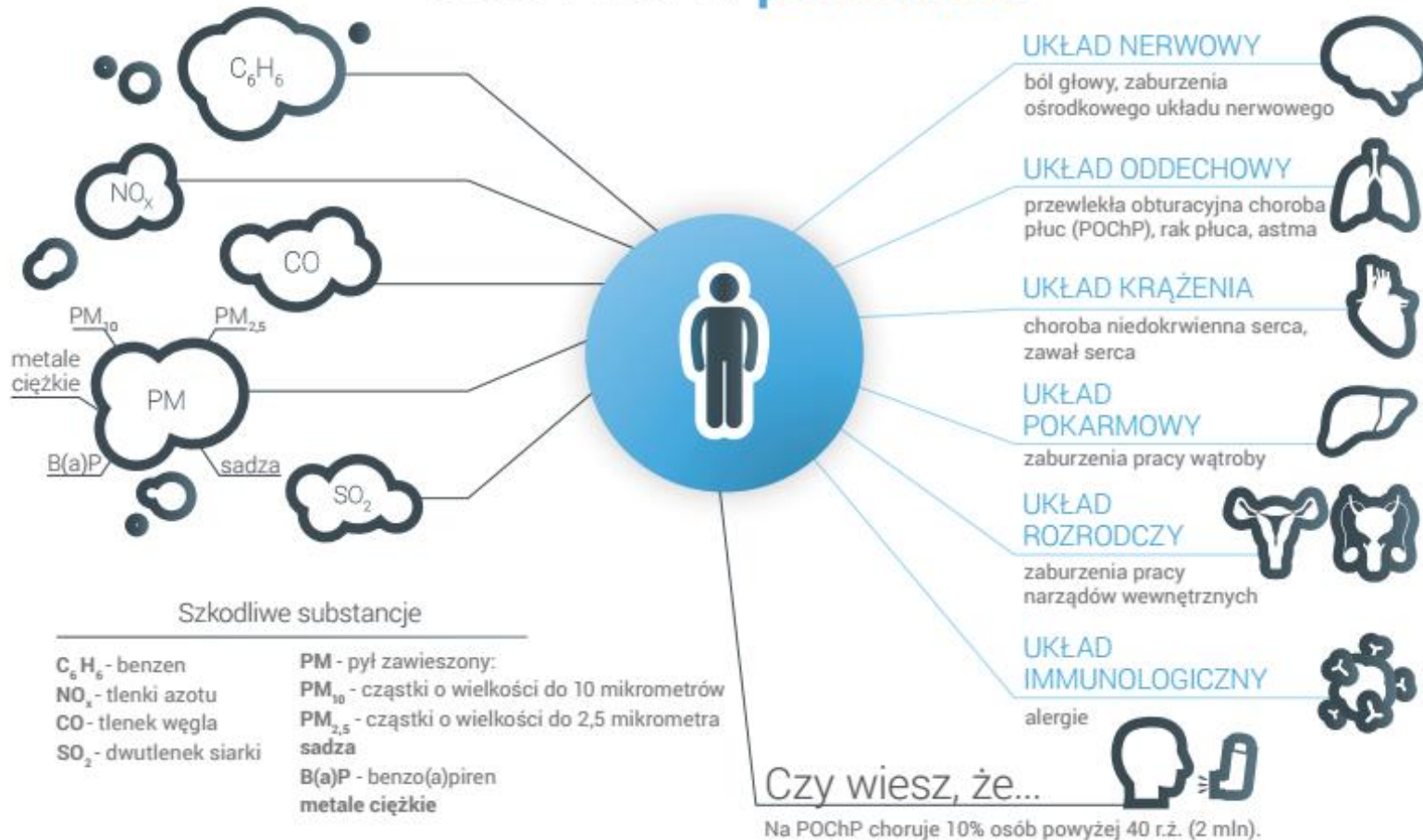
Źródło: Światowa Organizacja Zdrowia (WHO)



Skutki smogu i niskiej emisji

CZyste Powietrze

COŚ WISI w powietrzu

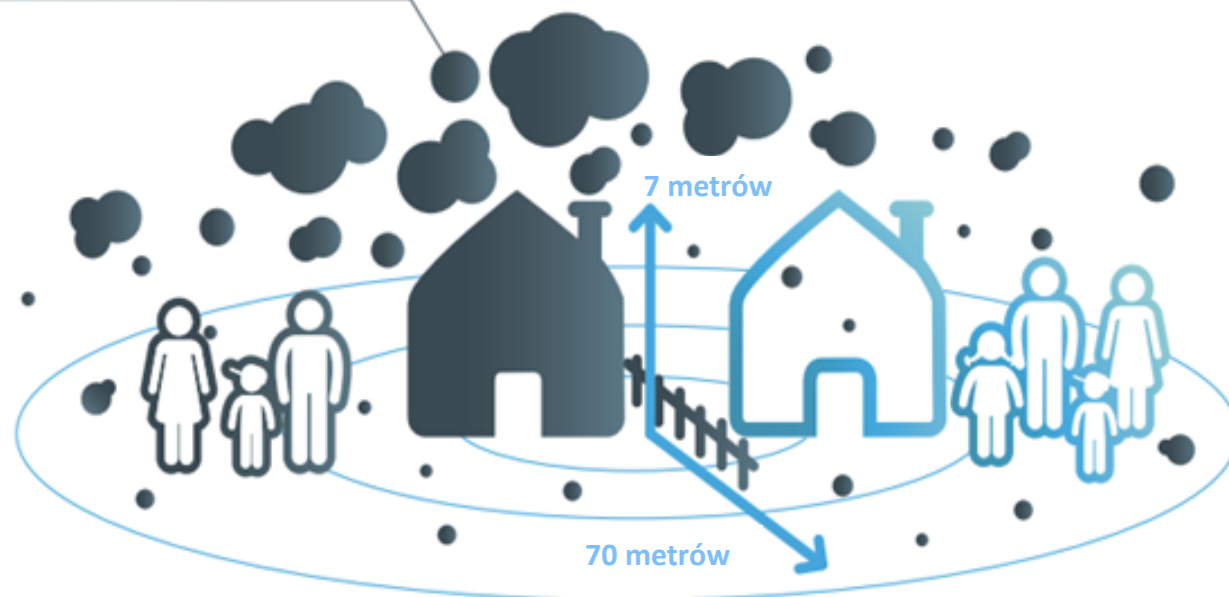


Skutki smogu i niskiej emisji

**CZyste
Powietrze**

Przestań się truć!

Pył i inne zanieczyszczenia,
w tym substancje rakotwórcze



Czy wiesz, że...

zanieczyszczenia z domowego komina opadają w promieniu 10-krotności jego wysokości, czyli na Twój dom i najbliższe otoczenie...

W Polsce z powodu chorób
wywołanych zanieczyszczonym
powietrzem
rocznie umiera ok.
45 000 osób,
czyli **ponad 7 razy więcej**
niż w wyniku biernego palenia

Jakość powietrza w woj. mazowieckim

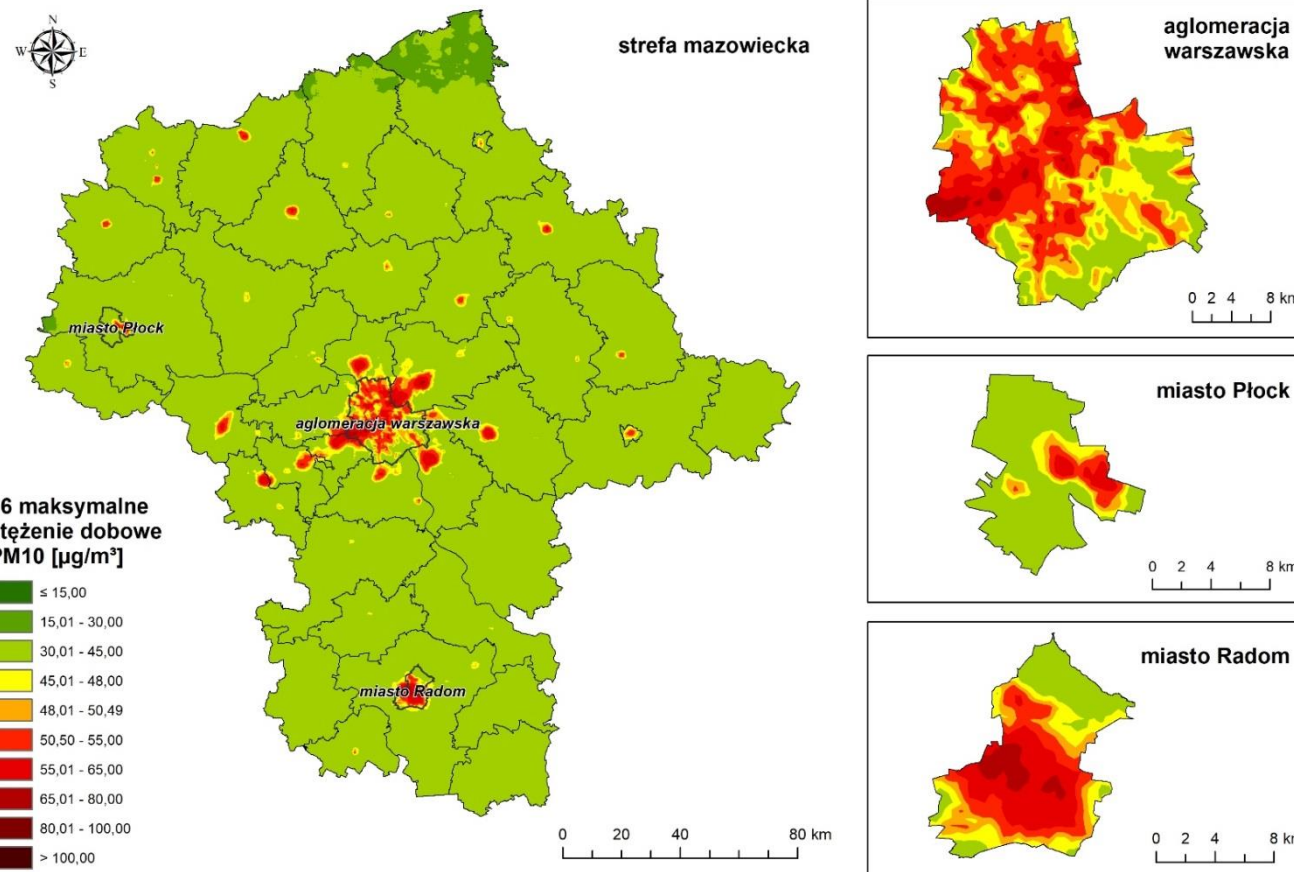
CZyste Powietrze

Tab. Zanieczyszczenia dla których normy jakości powietrza zostały przekroczone w 2017 r.

NAZWA STREFY	NO ₂	PM10-24	PM10-R	BaP	PM2,5
Aglomeracja Warszawska	C	C	C	C	C
miasto Płock	A	C	A	C	A
miasto Radom	A	C	A	C	C
strefa mazowiecka	A	C	A	C	C

Ocena jakości powietrza realizowana jest w oparciu o pomiary jakości powietrza wykonywane metodami referencyjnymi oraz wyniki modelowania matematycznego.

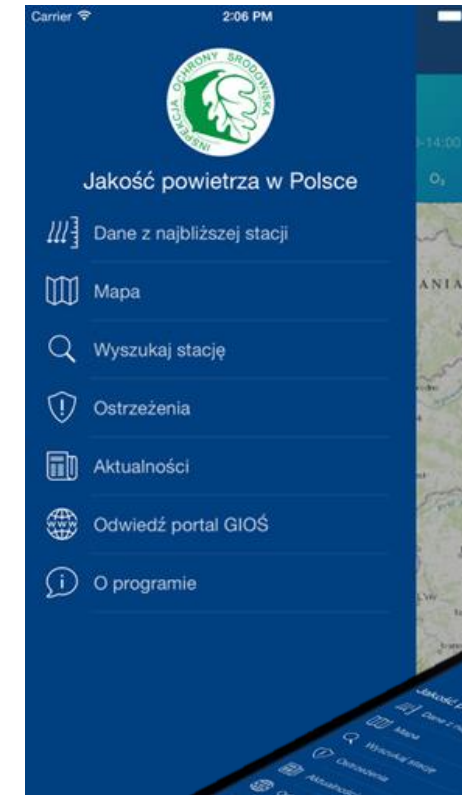
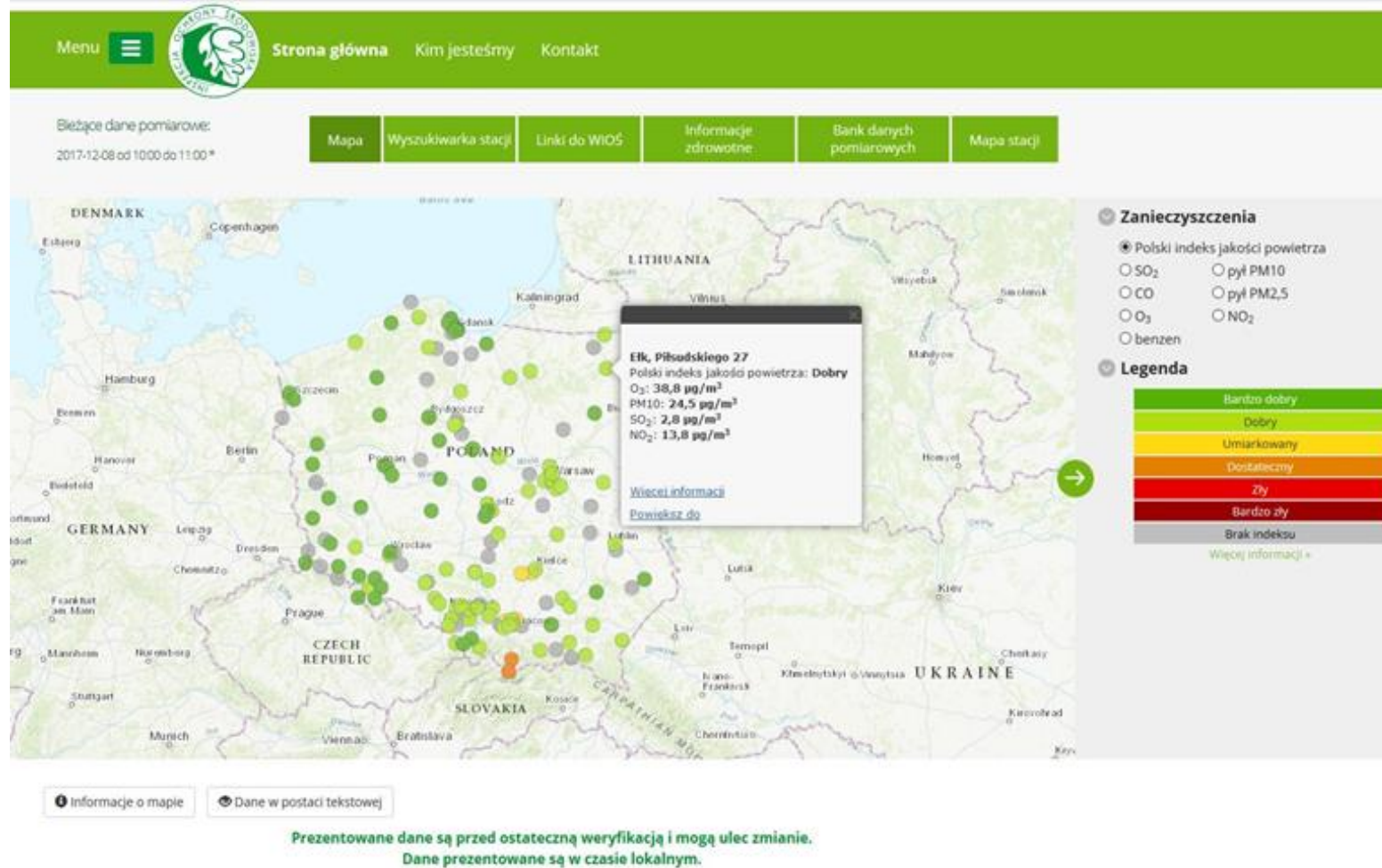
Zaliczenie strefy do klasy C oznacza konieczność wykonania programu ochrony powietrza.



Rys. Rozkład stężeń 24 – h pyłu PM10 dla 2017 r. – wynik połączenia wyników pomiarów z wynikami modelowania modelem CALPUFF

Skąd wiemy, czy powietrze jest zanieczyszczone, czyli jak bada się jakość powietrza?

CZYSSTE POWIETRZE



Co TY możesz zrobić?

CZyste Powietrze

To my tworzymy atmosferę



Ogrzewaj mądrze

Podłącz się do sieci ciepłowniczej lub gazowej albo zainwestuj w nowoczesny kocioł i opał wysokiej jakości.



Dbaj o okoliczną zielen

Drzewa i krzewy produkują tlen i pochłaniają część zanieczyszczeń.



Edukuj bliskich

Pozytywne nawyki u dzieci zaowocują czystszym powietrzem w przyszłości. Rozmawiaj na temat ochrony powietrza z rodziną i przyjaciółmi.



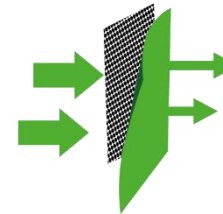
Reaguj na zachowania sąsiadów

Osoby, które palą odpady, szkodzą również Tobie.



Ogranicz jazdę samochodem

Dbaj o jego stan techniczny.



Wybieraj mądrze

Postaw na odpowiednią termoizolację oraz redukcję straty ciepła.

BLOK II

WSPARCIE FINANSOWE REALIZACJI PRZEDSIĘWZIĘĆ



Program priorytetowy „Czyste Powietrze”

**CZYSSTE
POWIETRZE**

Środki NFOŚiGW

- Środki WFOŚiGW
- Środki inne np. BOŚ Bank

Program priorytetowy „Czyste Powietrze”

**CZYSSTE
POWIETRZE**

Cel programu

Poprawa efektywności energetycznej i zmniejszenie emisji pyłów i innych zanieczyszczeń do atmosfery z istniejących jednorodzinnych budynków mieszkalnych lub uniknięcie emisji zanieczyszczeń powietrza, pochodzących z nowo budowanych jednorodzinnych budynków mieszkalnych.

Forma dofinansowania

- Dotacja i /lub
- Pożyczka

Kto może ubiegać się o wsparcie

- Osoby fizyczne będące właścicielami/ współwłaścicielami jednorodzinного budynku mieszkalnego, lub wydzielonego w budynku jednorodzinnym lokalu z wyodrębnioną księgą wieczystą.
- Osoby fizyczne, które uzyskały zgodę na rozpoczęcie budowy jednorodzinного budynku mieszkalnego zgodnie z obowiązującymi przepisami ustawy z dnia 7 lipca 1994 r. – Prawo budowlane (Dz. U. z 2018 r. poz. 1202, z późn. zm.) i budynek nie został jeszcze przekazany lub zgłoszony do użytkowania.

Program priorytetowy Czyste Powietrze

**CZYSTE
POWIETRZE**



Źródła ciepła



**Stolarka okienna
i drzwiowa**



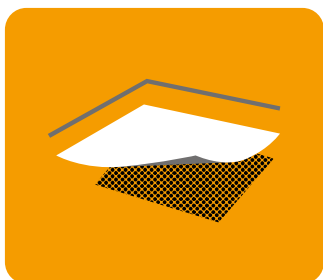
**Wentylacja mechaniczna
z odzyskiem ciepła**



**Centralne ogrzewanie
i ciepła woda użytkowa**



**Ściany zewnętrzne oraz wewnętrzne,
oddzielające pomieszczenia ogrzewane
od nieogrzewanych**



**Strop nad
nieogrzewaną piwnicą,
podłoga na gruncie**



Dach lub strop



**OZE: mikroinstalacje
fotowoltaiczne
i kolektory słoneczne**

Warunki dofinansowania – aspekty finansowe

**CZyste
Powietrze**

- Okres, w którym mogą być ponoszone koszty kwalifikowane:
 - od 01.01.2018 lecz nie wcześniej, niż 12 miesięcy przed dniem złożenia wniosku o dofinansowanie dla wniosków złożonych do 30.06.2019 r.,
 - nie wcześniej niż złożenie wniosku o dofinansowanie, dla wniosków złożonych od 01.07.2019r., z wyłączeniem dokumentacji projektowej i audytu energetycznego, które mogą być wykonane wcześniej.
- Maksymalne koszty kwalifikowane, od których jest liczona wysokość dotacji – **53 tys. zł**
- Minimalna wartość kosztów kwalifikowanych przedsięwzięcia – **7 tys. zł**
- zmienne oprocentowanie pożyczki wynosi WIBOR 12M + 70 pkt bazowych i nie mniej niż 2% rocznie, przy czym ustalenie wysokości oprocentowania następuje w cyklu rocznym;
- Planowany okres spłaty pożyczki: **do 15 lat;**
- Możliwa karencja (zwłoka) w spłacie: przy udzielaniu pożyczki może być stosowana karencja w spłacie rat kapitałowych liczona od daty wypłaty ostatniej transzy pożyczki do daty spłaty pierwszej raty kapitałowej, lecz nie dłuższa niż do 12 miesięcy po zakończeniu realizacji przedsięwzięcia. Karencja w spłacie pożyczki wlicza się w okres spłaty pożyczki;
- Udział powierzchni, na której prowadzona jest działalność gospodarcza, w całkowitej ogrzewanej powierzchni budynku, pomniejsza koszt kwalifikowany przedsięwzięcia.

Warunki dofinansowania – czas realizacji inwestycji

**CZyste
Powietrze**

- Okres realizacji przedsięwzięcia: do 24 miesięcy od daty zawarcia umowy o dofinansowanie, lecz nie później niż do 30.06.2029 r.
- Realizacja przedsięwzięcia może nastąpić:
 - po 01.01.2018 r. lecz nie wcześniej, niż 12 miesięcy przed dniem złożenia wniosku o dofinansowanie dla wniosków złożonych do 30.06.2019r.
 - nie wcześniej niż złożenie wniosku o dofinansowanie, jeśli wniosek jest składany od 1.07.2019 r. z wyłączeniem dokumentacji projektowej i audytu energetycznego, które mogą być wykonane wcześniej
- Przedsięwzięcie nie może zostać zakończone przed dniem złożenia wniosku o dofinansowanie; data zakończenia realizacji będzie potwierdzona w ostatecznym protokole odbioru robót wykonawcy lub w protokole końcowym w przypadku przeprowadzenia kontroli przedstawiciela WFOŚiGW.

Rodzaje przedsięwzięć dla budynków istniejących

CZyste Powietrze

	Pozwolenie na budowę wydane do 15.12.2002 r.,		Pozwolenie na budowę wydane po 15.12.2002 r.	
	źródło ciepła jest stare, niespełniające wymagań programu	źródło ciepła jest nowe, spełniające wymagania programu	źródło ciepła jest stare, niespełniające wymagań programu	źródło ciepła jest nowe, spełniające wymagania programu
Wymiana źródła ciepła*, ** na spełniające warunki programu wraz z przyłączami	X		X	
Docieplenie ścian zewnętrznych i wewnętrznych budynku oddzielających pomieszczenia ogrzewane od środowiska zewnętrznego lub pomieszczeń nieogrzewanych	X	X	X	
Wymiana stolarki zewnętrznej (okien, drzwi garażowych)	X	X	X	
Montaż lub modernizacja instalacji wewnętrznych centralnego ogrzewania i ciepłej wody użytkowej	X	X	X	
Zastosowanie instalacji odnawialnych źródeł energii: kolektory słoneczne; mikroinstalacja fotowoltaiczna <u>Uwaga:</u> dofinansowanie jedynie w formie pożyczki do 100% kosztów	X	X	X	X
Montaż wentylacji mechanicznej z odzyskiem ciepła	X	X	X	

* wymiana lub montaż indywidualnego źródła ciepła jest możliwa, gdy podłączenie do sieci ciepłowniczej na danym obszarze nie jest możliwe lub nie jest uzasadnione ekonomicznie
 **warunkiem montażu kotła na węgiel, a od 1.07.2019 r. wszystkich kotłów na paliwo stałe, jest brak możliwości podłączenia lub brak uzasadnienia ekonomicznego podłączenia do sieci dystrybucji gazu.

Rodzaje przedsięwzięć dla budynków nowo budowanych

CZyste Powietrze

	Budynek nowo budowany	
	Brak źródła ciepła	Istniejące źródło ciepła spełnia wymagania programu
Zakup i montaż źródła ciepła*,** spełniającego warunki programu wraz z przyłączami	X	
Zastosowanie instalacji odnawialnych źródeł energii: kolektory słoneczne; mikroinstalacja fotowoltaiczna <u>Uwaga:</u> dofinansowanie jedynie w formie pożyczki do 100% kosztów kwalifikowanych	X	X
Zakup i montaż wentylacji mechanicznej wraz z odzyskaniem ciepła	X	X

* montaż indywidualnego źródła ciepła jest możliwa, gdy podłączenie do sieci ciepłowniczej na danym obszarze nie jest możliwe lub nie jest uzasadnione ekonomicznie

** warunkiem montażu kotła na węgiel, a od 1.07.2019 r. wszystkich kotłów na paliwo stałe, jest brak możliwości podłączenia lub brak uzasadnienia ekonomicznego podłączenia do sieci dystrybucji gazu.



Maksymalny jednostkowy poziom kosztów kwalifikowanych pojedynczego elementu przedsięwzięcia (1)*

CZyste Powietrze

Nazwa elementu przedsięwzięcia	Jednostka	Maksymalny jednostkowy koszt kwalifikowany na jeden budynek
audyt energetyczny budynku przed realizacją przedsięwzięcia	szt.	do 1000 zł
dokumentacja projektowa związana z modernizacją, przebudową dachu (części konstrukcyjnych dachu) wraz z dociepleniem	szt.	do 1000 zł
dokumentacja projektowa modernizacji instalacji wewnętrznych oraz wymiany źródła ciepła	szt.	do 1000 zł
ekspertyza ornitologiczna i chiropterologiczna	szt.	do 500 zł
Nazwa elementu przedsięwzięcia	Jednostka	Maksymalny jednostkowy koszt kwalifikowany
docieplenie przegród budowlanych oraz uzasadnione prace towarzyszące	m ² powierzchni przegrody	do 150 zł
wymiana stolarki zewnętrznej, w tym: okien, okien połaciowych, drzwi balkonowych, powierzchni przezroczystych nieotwieralnych	m ² powierzchni	do 700 zł
wymiana drzwi zewnętrznych/bram garażowych	m ² powierzchni	do 2000 zł

Maksymalny jednostkowy poziom kosztów kwalifikowanych pojedynczego elementu przedsięwzięcia (2)

CZyste Powietrze

Nazwa elementu przedsięwzięcia	Jednostka	Maksymalny jednostkowy koszt kwalifikowany na jeden budynek
węzeł cieplny z programatorem temperatury	zestaw	do 10 000 zł
kotły na paliwo stałe (biomasa pochodzenia leśnego lub rolniczego) wraz z systemem odprowadzania spalin	zestaw	do 20 000 zł
kotły na paliwo stałe (węgiel gruby, średni, miałowy) wraz z systemem odprowadzania spalin	zestaw	do 10 000 zł
materiały budowlane wchodzące w skład systemu ogrzewania elektrycznego	zestaw	do 10 000 zł
kotły gazowe, olejowe kondensacyjne ze sterowaniem, armaturą zabezpieczającą i regulującą, układem doprowadzenia powietrza i odprowadzenia spalin, zbiornikiem na gaz/olej	zestaw	do 15 000 zł
pompy ciepła (powietrze/woda, powietrze/powietrze) wraz z osprzętem	zestaw	do 30 000 zł
pompy ciepła (grunt/woda, woda/woda) wraz z osprzętem	zestaw	do 45 000 zł
materiały budowlane wchodzące w skład instalacji ogrzewania i ciepłej wody użytkowej	zestaw	do 15 000 zł
wentylacja mechaniczna wraz z odzyskiem ciepła	zestaw	do 10 000 zł
kolektory słoneczne z osprzętem	zestaw	do 8 000 zł
ogniwo fotowoltaiczne z osprzętem**	zestaw	do 30 000 zł

Maksymalny jednostkowy poziom kosztów kwalifikowanych pojedynczego elementu przedsięwzięcia (3)

CZyste Powietrze

Nazwa elementu przedsięwzięcia	Jednostka	Maksymalny jednostkowy koszt kwalifikowany na jeden budynek
przyłącza i instalacja wewnętrzna gazowa/olejowa (***)	zestaw	do 5 000 zł
przyłącze ciepłe (***)	zestaw	do 10 000 zł
przyłącze i instalacje wewnętrzne elektroenergetyczne (****)	zestaw	do 8 000 zł

(***) tylko w przypadku podłączenia nowego źródła
(****) z wyłączeniem kosztu ponoszonego przez operatora sieci dystrybucyjnej w przypadku mikroinstalacji fotowoltaicznej

Intensywność dofinansowania

CZyste Powietrze

Grupa	Kwota miesięcznego dochodu / osoba w PLN	Dotacja (procent kosztów kwalifikowanych przewidzianych do wsparcia dotacyjnego)	Pożyczka	
			uzupełnienie do wartości dotacji	pozostałe koszty kwalifikowane
1	2	3	4	5
I	do 600	do 90%	do 10%	do 100%
II	601 - 800	do 80%	do 20%	do 100%
III	801 - 1 000	do 70%	do 30%	do 100%
IV	1 001 - 1 200	do 60%	do 40%	do 100%
V	1 201 - 1 400	do 50%	do 50%	do 100%
VI	1 401 - 1 600	do 40%	do 60%	do 100%
VII	powyżej 1 600	do 30%	do 70%	do 100%

1. Tabela dotyczy wnioskodawców, którzy nie mogą skorzystać z ulgi termomodernizacyjnej, w szczególności wnioskodawców, których dochody nie podlegają opodatkowaniu na podstawie przepisów o podatku dochodowym od osób fizycznych: wymienione w art. 3 pkt 1 lit. c ustawy o świadczeniach rodzinnych (Dz. U. z 2017 r. poz. 1952, z późn. zm.) oraz wnioskodawców korzystających z dofinansowania dotyczącego nowo budowanych budynków jednorodzinnych.
2. Intensywność dofinansowania dotacyjnego jest określona na podstawie średniego miesięcznego dochodu na osobę w gospodarstwie domowym wnioskodawcy.

Intensywność dofinansowania

CZyste Powietrze

Grupa	Kwota miesięcznego dochodu / osoba w PLN	Dotacja <small>(procent kosztów kwalifikowanych przewidzianych do wsparcia dotacyjnego)</small>	Pożyczka		Kwota rocznego dochodu wnioskodawcy W PLN
			uzupełnienie do wartości dotacji	pozostałe koszty kwalifikowane	
1	2	3	4	5	6
I	do 600	do 90%	do 10%	do 100%	Nie dotyczy
II	601 - 800	do 80%	do 20%	do 100%	
III	801 - 1 000	do 67%	do 33%	do 100%	
IV	1 001 - 1 200	do 55%	do 45%	do 100%	
V	1 201 - 1 400	do 43%	do 57%	do 100%	
VI	1 401 - 1 600	do 30%	do 70%	do 100%	
VII	powyżej 1 600	do 18%	do 82 %	do 100%	do 85 528
		do 15%	do 85%	do 100%	od 85 529 do 125 528
		0%	do 100%	do 100%	powyżej 125 528

1. Tabela dotyczy wnioskodawców, którzy rozliczając się indywidualnie lub wspólnie z małżonkiem, będą mogli skorzystać z ulgi termomodernizacyjnej na zasadach określonych w ustawie z dnia 9 listopada 2018 r. o zmianie ustawy o podatku dochodowym od osób fizycznych oraz ustawy o zryczałtowanym podatku dochodowym od niektórych przychodów osiąganych przez osoby fizyczne (Dz. U. z 2018 r. poz. 2246).

2. Intensywność dofinansowania jest określona na podstawie średniego miesięcznego dochodu na osobę w gospodarstwie domowym wnioskodawcy, za wskazany rok podatkowy poprzedzający datę złożenia wniosku.

3. Dla Wnioskodawców, których średni miesięczny dochód na osobę w gospodarstwie domowym kwalifikuje do Grupy VII, intensywność dofinansowania jest uzależniona dodatkowo od osiągniętego przez Wnioskodawcę lub Wnioskodawcę i małżonka (w przypadku wspólnego rozliczenia) rocznego dochodu stanowiącego podstawę do opodatkowania za wskazany rok podatkowy poprzedzający datę złożenia wniosku.

- Przedsięwzięcie nie może być realizowane w budynkach wykorzystywanych sezonowo (np. domki letniskowe)
- Nowo montowane kotły na paliwo stałe (biomasę/węgiel) muszą spełniać wymogi rozporządzenia Komisji (UE) 2015/1189 (ekoprojekt)
- Kotły na paliwa gazowe i olej opałowy do celów grzewczych muszą spełniać wymogi klasy efektywności energetycznej minimum A
- Pompy ciepła do celów grzewczych muszą spełniać wymogi klasy efektywności energetycznej minimum A+
- Zmodernizowane przegrody zewnętrzne (ściany, okna, drzwi) muszą spełniać normy określone w Warunkach Technicznych, obowiązujących od 31.12.2020 r.
- Koszty poniesione na przedsięwzięcie w lokalu mieszkalnym, który został wyodrębniony po 1 stycznia 2019r. z istniejącego jednorodzinne go budynku mieszkalnego są kwalifikowane w ramach maksymalnej wartości kosztów kwalifikowalnych przypadającej na cały budynek
- Wizytacji końcowej podlegać będą wszystkie przedsięwzięcia realizowane w całości lub w części siłami własnymi i nie mniej niż 15 % zadań zakończonych wybranych na podstawie próby określonej według zasad obowiązujących w WFOŚiGW

Warunki dla wszystkich budynków

- Wymiana lub montaż indywidualnego źródła ciepła są możliwe, gdy podłączenie do sieci ciepłowniczej na danym obszarze nie jest możliwe lub nie jest uzasadnione ekonomicznie.
- Warunkiem montażu kotła na węgiel, a od 1.07.2019 r. wszystkich kotłów na paliwo stałe, jest brak możliwości podłączenia lub brak uzasadnienia ekonomicznego podłączenia do sieci dystrybucji gazu.

Warunki dla nowych budynków

- W budynku nowo budowanym finansowany jest jedynie zakup i montaż źródła ciepła wraz z przyłączami, wentylacji mechanicznej wraz z odzyskaniem ciepła oraz mikroinstalacja fotowoltaiczna i kolektory słoneczne.
- Zakup nowego źródła ciepła jest możliwy jedynie w przypadku, gdy przegrody spełniają/ będą spełniać normy określone w Warunkach Technicznych, obowiązujących od 31.12.2020 r. (udokumentowane np. wpisem do dziennika budowy).
- Montaż indywidualnego źródła ciepła jest możliwa, gdy podłączenie do sieci ciepłowniczej na danym obszarze nie jest możliwe lub nie jest uzasadnione ekonomicznie.
- Warunkiem montażu kotła na węgiel, a od 1.07.2019 r. wszystkich kotłów na paliwo stałe, jest brak możliwości podłączenia lub brak uzasadnienia ekonomicznego podłączenia do sieci dystrybucji gazu.

Obowiązkowe:

- Dokumenty potwierdzające wysokość dochodu

Jeśli dotyczy:

- Dokument potwierdzający prawo własności budynku jeśli we wniosku nie został wpisany numer księgi wieczystej;
- Audyt energetyczny budynku, jeśli został wykonany i na jego podstawie przyjęto dane do wniosku;
- Oświadczenie i zgoda na przetwarzanie danych osobowych osób innych niż Wnioskodawca ujawnia takie dane (ODO1);
- Zgoda na przetwarzanie danych wrażliwych (DOD2)
- Oświadczenie Wnioskodawcy o dochodach innych niż dochody podlegające opodatkowaniu podatkiem dochodowym od osób fizycznych
- Oświadczenie Wnioskodawcy o wielkości gospodarstwa rolnego

Etap umowy:

- Obowiązkowe: ustanowienie zabezpieczenia zwrotu środków (np. weksel)
- Jeżeli dotyczy:
 - Oświadczenie współwłaściciela/li jednorodzinnego domu mieszkalnego o wyrażeniu zgody na realizację przedsięwzięcia
 - Oświadczenie współmałżonka o wyrażeniu zgody na zawarcie umowy dotacji/pożyczki
 - Zgłoszenie zamiaru wykonania prac budowlanych lub ostateczna decyzja o pozwoleniu na budowę (okazanie), jeśli nie były okazane podczas wizytacji dopuszczającej

Etap rozliczenia:

- Wniosek o płatność z protokołem częściowym lub końcowym
- Dokumenty księgowe (np. faktury) potwierdzające zakup materiałów i usług
- Dokumenty potwierdzające dokonanie płatności (np. potwierdzenie przelewu) w przypadku płatności na rachunek beneficjenta

- Terminy, sposób składania wniosków i ich rozpatrywania określone są w ogłoszeniu o naborze, które zamieszczone będzie na stronie **WFOŚiGW**
- Wnioski beneficjentów będą przyjmowane i obsługiwane przez **WFOŚiGW**

Wniosek może być wypełniony:

- W wersji elektronicznej i przesłany elektronicznie z wykorzystaniem kwalifikowanego podpisu elektronicznego w aplikacji internetowej
- W wersji elektronicznej w aplikacji internetowej, przesłany elektronicznie bez podpisu elektronicznego i złożony w **WFOŚiGW** w wersji papierowej
- W wersji papierowej, pobranej ze strony **WFOŚiGW** lub w siedzibie **WFOŚiGW**, podpisany i złożony w **WFOŚiGW**

**WFOŚiGW dokonuje kontroli przedsięwzięć samodzielnie
lub przez wskazane osoby.**

Okres trwałości wynosi 3 lata od zakończenia przedsięwzięcia.

Finansowanie uzupełniające BOŚ S.A. do Programu Czyste Powietrze

1. Pożyczka skierowana do beneficjentów Programu

**CZYTE
POWIETRZE**

Cel finansowania

- koszty niekwalifikowane Programu Czyste powietrze, w szczególności koszty przekraczające jednostkowe koszty kwalifikowane

Kredytobiorcy

- osoby fizyczne, beneficjenci Programu Czyste Powietrze

Wysokość kredytu

- do 60.000 PLN

Okres kredytowania

- do 10 lat

Wyróżniki oferty

- szybki i uproszczony proces udzielania pożyczki
- atrakcyjne warunki cenowe: niska prowizja i marża kredytowa od 0,7 p.p.

Pozostała oferta BOŚ BANK

2. Kredyt termomodernizacyjny i remontowy udzielany we współpracy z BGK

**CZyste
Powietrze**

Cel finansowania

- przedsięwzięcia termomodernizacyjne lub remontowe, spełniające warunki określone w Ustawie z dnia 21 listopada 2008 r. o wspieraniu termomodernizacji i remontów (t.j. Dz.U. 2017 poz. 130), wykonywane przez podmioty określone w tej Ustawie
- **przedsięwzięcia termomodernizacyjne** – przedsięwzięcia, których przedmiotem jest:
 - ulepszenie skutkujące zmniejszeniem zapotrzebowania na energię dostarczaną na potrzeby ogrzewania i podgrzewania wody użytkowej budynków mieszkalnych, budynków zbiorowego zamieszkania
 - ulepszenie skutkujące zmniejszeniem strat energii pierwotnej w lokalnych sieciach ciepłowniczych oraz zasilających je lokalnych źródłach ciepła, dostarczających energię do budynków, o których mowa wyżej
 - wykonanie przyłącza technicznego do scentralizowanego źródła ciepła, związane z likwidacją lokalnego źródła ciepła w budynkach, o których mowa wyżej
 - całkowita lub częściowa zamiana źródeł energii na źródła odnawialne lub zastosowanie wysokosprawnej kogeneracji
- **przedsięwzięcia remontowe** – przedsięwzięcia związane z termomodernizacją, , których przedmiotem jest:
 - remont budynków wielorodzinnych
 - wymiana w budynkach wielorodzinnych okien lub remont balkonów
 - przebudowa budynków wielorodzinnych, powodująca ich ulepszenie
 - wyposażenie budynków wielorodzinnych w instalacje i urządzenia wymagane zgodnie z przepisami techniczno-budowlanymi

Pozostała oferta BOŚ BANK

2. Kredyt termomodernizacyjny i remontowy udzielany we współpracy z BGK c.d.

**CZyste
Powietrze**

Kredytobiorcy

- przedsięwzięcia termomodernizacyjne: osoby fizyczne będące właścicielami lub zarządcami budynku mieszkalnego, lokalnej sieci ciepłowniczej lub lokalnego źródła ciepła,
- przedsięwzięcia remontowe: osoby fizyczne będące właścicielami lub zarządcami budynku wielorodzinnego, którego użytkowanie rozpoczęto przed 14 sierpnia 1961 r.

Wysokość kredytu

- do 80% wartości finansowanego przedsięwzięcia

Okres kredytowania

- do 10 lat

Wyróżniki oferty

- premia termomodernizacyjna wypłacana przez BGK w wysokości do 20% wykorzystanej kwoty kredytu, nie więcej niż dwukrotność przewidywanych rocznych oszczędności kosztów energii, ustalonych na podstawie audytu energetycznego, i 16% kosztów poniesionych na realizację przedsięwzięcia termomodernizacyjnego
- premia remontowa wypłacana przez BGK w wysokości do 20% wykorzystanej kwoty kredytu, nie więcej niż 15% kosztów przedsięwzięcia remontowego

Pozostała oferta BOŚ BANK

3. „Zielona Inwestycja”

**CZyste
Powietrze**

Cel finansowania

- zakup towarów i materiałów o charakterze ekologicznym, spełniających określone przez Bank parametry, m.in.:
 - stolarka okienna i drzwiowa, systemy dociepleniowe
 - pokrycia dachowe o naturalnym pochodzeniu
 - kotły centralnego ogrzewania (gazowe, olejowe, elektryczne, opalane biomasą)
 - odnawialne źródła energii: kolektory słoneczne, ogniwa fotowoltaiczne, pompy ciepła, przydomowe wiatraki, instalacje mikrogeneracyjne
 - duże AGD, posiadające klasę energooszczędności co najmniej A+++
 - samochody i pojazdy elektryczne lub hybrydowe

Kredytobiorcy

- osoby fizyczne będące właścicielami lub zarządcami budynków mieszkalnych

Wysokość kredytu

- od 1.000 do 150.000 PLN

Okres kredytowania

- 10 lat

Wyróżniki oferty

- długi okres kredytowania
- wysoka kwota finansowania
- szeroki wachlarz celów finansowania

BLOK III

PODSUMOWANIE



Zdobądź wiedzę

Zapoznaj się ze szczegółami naboru:
programem priorytetowym, formularzem wniosku,
załącznikami oraz instrukcjami do nich,
a także regulaminem naboru.

Dokumenty są dostępne na stronach internetowych WFOŚiGW lub w ich siedzibach

Zbadaj potrzeby budynku

Chodzi o stan obecny i potrzeby budynku,
które powinny zostać określone w audycie energetycznym lub
uproszczonej analizie energetycznej

Wypełnij i złóż wniosek o dofinansowanie

Pamiętaj o wytycznych w tym zakresie
na stronie właściwego WFOŚiGW,
w tym o liście wymaganych dokumentów
(np. dokumenty potwierdzające dochód).

Podpisz umowę o dofinansowanie

WFOŚiGW przygotowuje umowę
po pozytywnym rozpatrzeniu Twojego wniosku.

Złóż wniosek o płatność

Środki mogą być wypłacone w kilku transzach po zrealizowaniu poszczególnych etapów przedsięwzięcia.

Jeśli pojawią się zmiany, wystąp o odpowiednie zmiany w umowie.

Zakończenie przedsięwzięcia

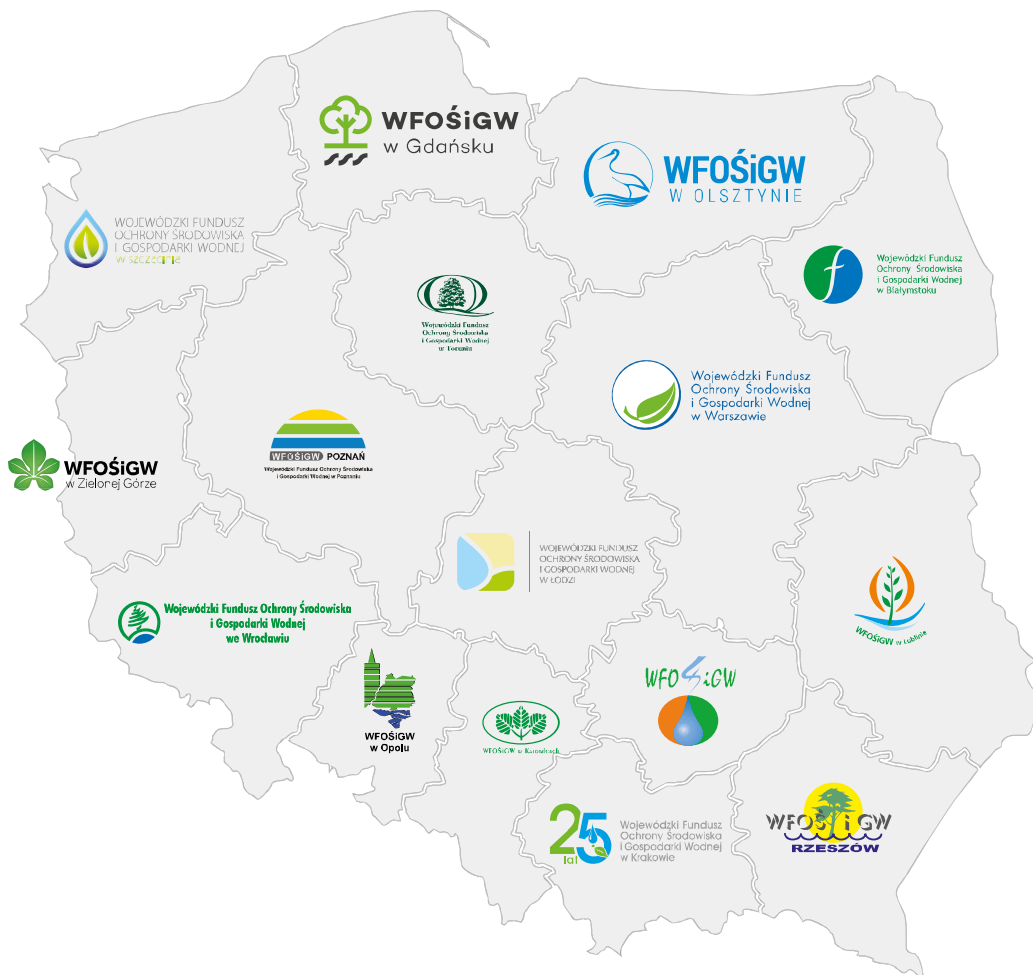
Wizytacji końcowej podlegać będą wszystkie przedsięwzięcia realizowane w całości lub w część siłami własnymi i nie mniej niż 15% zadań zakończonych wybranych na podstawie próby określonej według zasad obowiązujących w Wojewódzkim Funduszu Ochrony Środowiska i Gospodarki Wodnej. Dodatkowo, możliwa jest kontrola przedsięwzięcia w okresie jego trwałości (utrzymania projektu) w terminie do 3 lat.

Rozliczenie przedsięwzięcia

Nastąpi po pozytywnej weryfikacji realizacji przedsięwzięcia przez przedstawiciela WFOŚiGW.

Skontaktuj się z nami!

CZyste Powietrze



Wojewódzki Fundusz Ochrony Środowiska i Gospodarki Wodnej w Warszawie (centrala):

Adres: ul. Ogrodowa 5/7,
00-893 Warszawa
tel. (22) 504 41 00,
fax (22) 504 41 39
email: poczta@wfosigw.pl

Obsługuje powiaty: grodziski, legionowski, nowodworski, otwocki,
piaseczyński, pruszkowski, sochaczewski, warszawski, warszawski zachodni,
wołomiński, żyrardowski

Źródło: www.17funduszy.pl

DZIĘKUJĘ ZA UWAGĘ



MINISTERSTWO
ŚRODOWISKA



Narodowy Fundusz
Ochrony Środowiska
i Gospodarki Wodnej



BOŚ
BANK



SYSTEM
FINANSOWANIA
INWESTYCJI
PROEKOLOGICZNYCH
W POLSCE