

Farma FV w Łądku-Zdroju – geneza i historia



ŁĄDECKA SPÓŁDZIELNIA ENERGETYCZNA

ZERO EMISSION IN SPA ŁĄDEK-ZDRÓJ

Project by Roman Kaczmarczyk 2022

Łądek-Zdój - gmina samowystarczalna energetycznie (energy self-sufficient commune)

Darmowa stacja ładowania pojazdów elektrycznych
electric vehicle charging station



Dowozy dzieci do szkół
transporting children to school



Wiatr

+



Wind

HYBRYDOWA FARMA FOTOWOLTAICZNA (najnowszej generacji - 20 lat pracy)
Vertikalne turbiny wiatrowe
(HYBRID photovoltaic farm - new technology - 20-25 years of work)
Vertical wind turbines



ZIELONY WODÓR

W WYNIKU ELEKTROLIZY
WODA ROZBIJA SIĘ NA
CZĄSTECZKI
WODORU I TLENU

Magazyny energii
(energy storage)



Zarządzanie energią: spółdzielnia energetyczna
Local energy cooperative

przyszłość (future)

Nowe inteligentne i oszczędne oświetlenie ledowe
(new intelligent and eco LED lighting)



przyszłość (future)

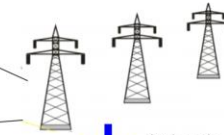
Szkoły, ratusz, centrum kultury,
straż pożarna, miejska,
oczyszczalnia ścieków itd...



~1,0 MW for local organisations
- schools, hall office, light, heating,
cultural center etc

przyszłość (future)

Odległość 600 m
(distance 600 m)



hybryda (hybrid)

Elektryczne panele (promienniki) na podczerwień
(infrared electric panels for heating)



wymiana ogrzewania
(change heating)



Zima (winter)

Pompy ciepła (heating pump)



Stare miasto - ok 400 starych pieców kaflowych na węgiel
(Old town - 400 old coal ovens)



Lato (summer)

przyszłość (future)

Zastosowanie podgrzewaczy przepływowych
jest jednym z najoszczędniejszych i
najbardziej komfortowych sposobów
podgrzewania wody.
Podgrzewacze pobierają energię elektryczną
tylko w momencie przepływu wody

przyszłość (future)

Energia geotermalna
(geothermal energy)
2.500 m deep - 60~70 °C



ZERO EMISSION IN SPA ŁĄDEK-ZDRÓJ

Project by Roman Kaczmarczyk 2022

Darmowa stacja ładowania pojazdów elektrycznych
electric vehicle charging station



Etap I (Part I) 1 MW



ELEKTROWNIA FOTOWOLTAICZNA (najnowszej generacji - 20 lat pracy)
(photovoltaic farm - new technology - 20 years of work)



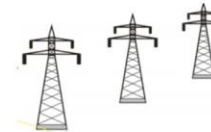
Moc 1 MW (megawat) (2x500kW)
(1 megawatts of power)

Przesył do GPZ ("Sprzedaż energii")
collectively the prosumer (energy sale)

Odległość 600 m
(distance 600 m)



Stacja średniego napięcia
(medium voltage substation)



„tylko” koszty dystrybucji

elektryczne pojazdy komunalne
electric municipal vehicles



Magazyny energii
(energy storage)



przyszłość (future)

Nowe inteligentne i oszczędne oświetlenie ledowe
(new intelligent and eco LED lighting)



Szkoły, ratusz, centrum kultury, przedszkole, OPS
straż pożarna, miejska, oczyszczalnia ścieków itd...

~1,0 MW for local organisations
- schools, hall office, light, heating,
cultural center etc

Zarządzanie energią: Łądecka Spółdzielnia Energetyczna

Local energy cooperative

- ✓ **Marzec 2015** – wizyta w Tauron Ekenergia Jelenia Góra – nawiązanie współpracy w zakresie Odnawialnych Źródeł Energii
- ✓ **Sierpień 2015** – luty 2016 – typowanie odpowiednich terenów gminnych pod planowaną farmę FV – badania nasłonecznienia, kątów pochylenia, prawa własności, odległości od GPZ, drogi dojazdowe, środowisko itd...
- ✓ **Kwiecień 2016** typowanie i wybór terenów pod farmę FV
- ✓ **Czerwiec 2016** – rozpoczęcie procedury zmiany studium i planu zagospodarowania przestrzennego pod OZE – na pow. 11,06 ha – ZATORZE Łądek-Zdrój
- ✓ **Czerwiec 2018** – wchodzi w życie uchwała dopuszczająca budowę farmy FV na Zatorzu
- ✓ **Styczeń 2019** – rozpoczęcie prac nad projektem farmy FV oraz warunkami przyłączenia do Tauronu
- ✓ **2021** – uzyskanie warunków odbioru z Tauronu, pozyskanie pożyczki z UE na budowę (0,5% odsetki), podpisanie umowy na projekt i budowę (14 grudzień)
- ✓ **Wrzesień – październik 2022** – uzyskanie pozwolenia na budowę (uzgodnienia środowiskowe)
- ✓ **Październik 2022** rozpoczęcie budowy farmy FV 1 MW (I etap) i przyłącza do GPZ Łądek-Zdrój
- ✓ **Kwiecień 2023** zakończenie budowy farmy 1 MW (I etap)



DZIENNIK URZĘDOWY

WOJEWÓDZTWA DOLNOŚLĄSKIEGO

Wrocław, dnia 11 czerwca 2018 r.

Poz. 2989

Elektronicznie podpisany przez:

Milena Pigdanowicz-Fidera; DUW we Wrocławiu

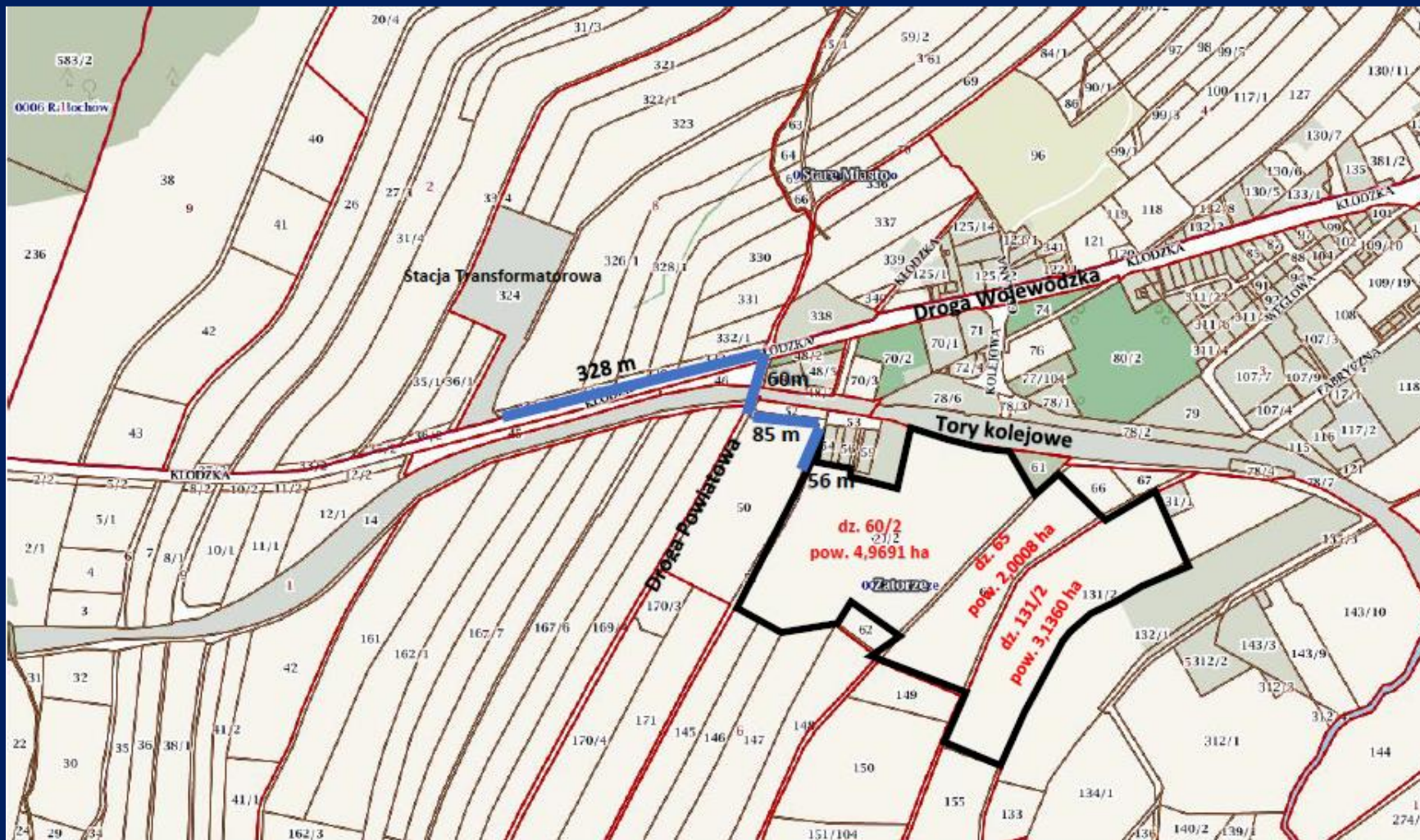
Data: 2018-06-11 15:16:19



UCHWAŁA NR LIII/341/2018 RADY MIEJSKIEJ ŁĄDKA-ZDROJU

z dnia 31 stycznia 2018 r.

**w sprawie uchwalenia zmiany miejscowego planu zagospodarowania przestrzennego Łądko-Zdroju
obręb Zatorze**



Łączna powierzchnia przeznaczona pod OZE – 10,1059 ha

Odległość od stacji transformatorowej – ok 529 m

Adres do korespondencji:

TAURON Dystrybucja S.A.
Skrytka pocztowa nr 2708
40-337 Katowice

info@tauron-dystrybucja.pl
Infolinia: +48 32 606 0 616



Wałbrzych, 2022-03-24

Nr warunków: WP/111816/2021/O04R00

Gmina Łądek-Zdrój
Rynek 31
57-540 ŁĄDEK-ZDRÓJ

WARUNKI PRZYŁĄCZENIA

Wnioskodawca:

Gmina Łądek-Zdrój
Rynek 31
57-540 ŁĄDEK-ZDRÓJ

Obiekt:

Elektrownia fotowoltaiczna

Adres przyłączanego obiektu:

57-540 Łądek-Zdrój
numery działek: 60/4; 65/2; 131/2

Zaliczka na poczet opłaty za przyłączenie wpłynęła do TAURON Dystrybucja S.A. w dniu: 2021-11-26.

Odpowiadając na wniosek z dnia 2021-08-23, oraz w nawiązaniu do spotkania z Inwestorem w dniu 10.03.2022 r. informujemy, że:

- zapewniamy przyłączenie do sieci TAURON Dystrybucja S.A. i odbiór energii elektrycznej z ww. źródła energii o mocy przyłączeniowej:

I etap: 1,5 MW (planowana realizacja w 2022 r.),

II etap: 7,7 MW (planowana realizacja w 2024 r., zwiększenie mocy o 6,2 MW względem I etapu),

- zapewniamy przyłączenie do sieci TAURON Dystrybucja S.A. i dostawę energii elektrycznej o mocy przyłączeniowej: **104 kW**, między innymi dla pokrycia potrzeb własnych ww. źródła energii.

na poniższych warunkach.

I. Wymagania techniczne

1. Miejsce przyłączenia: pole liniowe nr 16 sekcji B rozdzielni 20 kV w stacji 110/20 kV R-Łądek.

Spółdzielnie Energetyczne

ustawa (prezentacja)



MINISTERSTWO ROLNICTWA I ROZWOJU WSI

**„Spółdzielnie energetyczne
- szansa na niezależność energetyczną obszarów wiejskich”**

Ustawa OZE – nowe regulacje prawne dotyczące spółdzielni energetycznych

Jarosław Wiśniewski
Zastępca Dyrektora
Departamentu Gospodarki Ziemią

Warszawa, 16.10.2019 r.



**Ustawa z dnia 19 lipca 2019 r.
*o zmianie ustawy o odnawialnych źródłach energii
oraz niektórych innych ustaw***

(DZ.U. z 2019 r. poz. 1524)



Dlaczego forma spółdzielni?

- Prowadzenie działalności w interesie swoich członków
- Możliwość włączenia wszystkich rodzajów podmiotów
- Proste i demokratyczne zasady zarządzania
- Prawna forma organizacyjna



Definicja spółdzielni energetycznej:

- Spółdzielnia w rozumieniu ustawy z dnia 16 września 1982 r. - **Prawo spółdzielcze** (Dz.U. z 2018 r. poz. 1285 oraz z 2019 r. poz. 730, 1080 i 1100) lub ustawy z dnia 4 października 2018 r. o **spółdzielniach rolników** (Dz.U. poz. 2073),
- przedmiot działalności - **wytwarzanie energii elektrycznej lub biogazu, lub ciepła, w instalacjach odnawialnego źródła energii i równoważenie zapotrzebowania energii elektrycznej lub biogazu, lub ciepła, wyłącznie na potrzeby własne spółdzielni energetycznej i jej członków, przyłączonych do zdefiniowanej obszarowo sieci dystrybucyjnej elektroenergetycznej o napięciu znamionowym niższym niż 110 kV lub sieci dystrybucyjnej gazowej, lub sieci ciepłowniczej.**



Gdzie mogą powstawać spółdzielnie energetyczne?

- na obszarze **gminy wiejskiej lub miejsko-wiejskiej** w rozumieniu przepisów o statystyce publicznej **lub na obszarze nie więcej niż 3 tego rodzaju gmin** bezpośrednio sąsiadujących ze sobą;
Art. 38e ust. 1
- na obszarze **jednego operatora systemu dystrybucyjnego elektroenergetycznego lub sieci dystrybucyjnej gazowej lub ciepłowniczej**, zaopatrujących w energię elektryczną, biogaz lub ciepło wytwórców i odbiorców będących członkami tej spółdzielni, których instalacje są przyłączone do sieci danego operatora lub do danej sieci ciepłowniczej;
Art. 38c ust. 1
- obszar działania spółdzielni energetycznej ustala się **na podstawie miejsc przyłączenia wytwórców i odbiorców** będących członkami tej spółdzielni do sieci dystrybucyjnej elektroenergetycznej lub sieci dystrybucyjnej gazowej, lub sieci ciepłowniczej.
Art. 38c ust. 2



Warunki założenia spółdzielni energetycznej:

- 1) liczba członków jest **mniejsza niż 1000**;
- 2) w przypadku gdy przedmiotem jej działalności jest wytwarzanie:
 - a) **energii elektrycznej**, łączna moc zainstalowana elektryczna wszystkich instalacji odnawialnego źródła energii:
 - ✓ umożliwia pokrycie w ciągu roku **nie mniej niż 70% potrzeb** własnych spółdzielni energetycznej i jej członków,
 - ✓ nie przekracza **10 MW**,
 - b) **ciepła**, łączna moc osiągalna cieplna nie przekracza **30 MW**,
 - c) **biogazu**, roczna wydajność wszystkich instalacji nie przekracza **40 mln m³**.



Zwolnienia z opłat cd.:

W odniesieniu do ilości **energii elektrycznej wytworzonej** we wszystkich instalacjach odnawialnych źródeł energii spółdzielni energetycznej, **a następnie zużytej** przez wszystkich odbiorców energii elektrycznej spółdzielni energetycznej, **w tym ilości energii elektrycznej rozliczonej**:

Art. 38c ust. 13

1) **nie nalicza się i nie pobiera:**

- a) **opłaty OZE**, o której mowa w art. 95. ust. 1,
- b) **opłaty mocowej** w rozumieniu przepisów ustawy z dnia 8 grudnia 2017 r. o rynku mocy,
- c) **opłaty kogeneracyjnej** w rozumieniu przepisów ustawy z dnia 14 grudnia 2018 r. o promowaniu energii elektrycznej z wysokosprawnej kogeneracji;

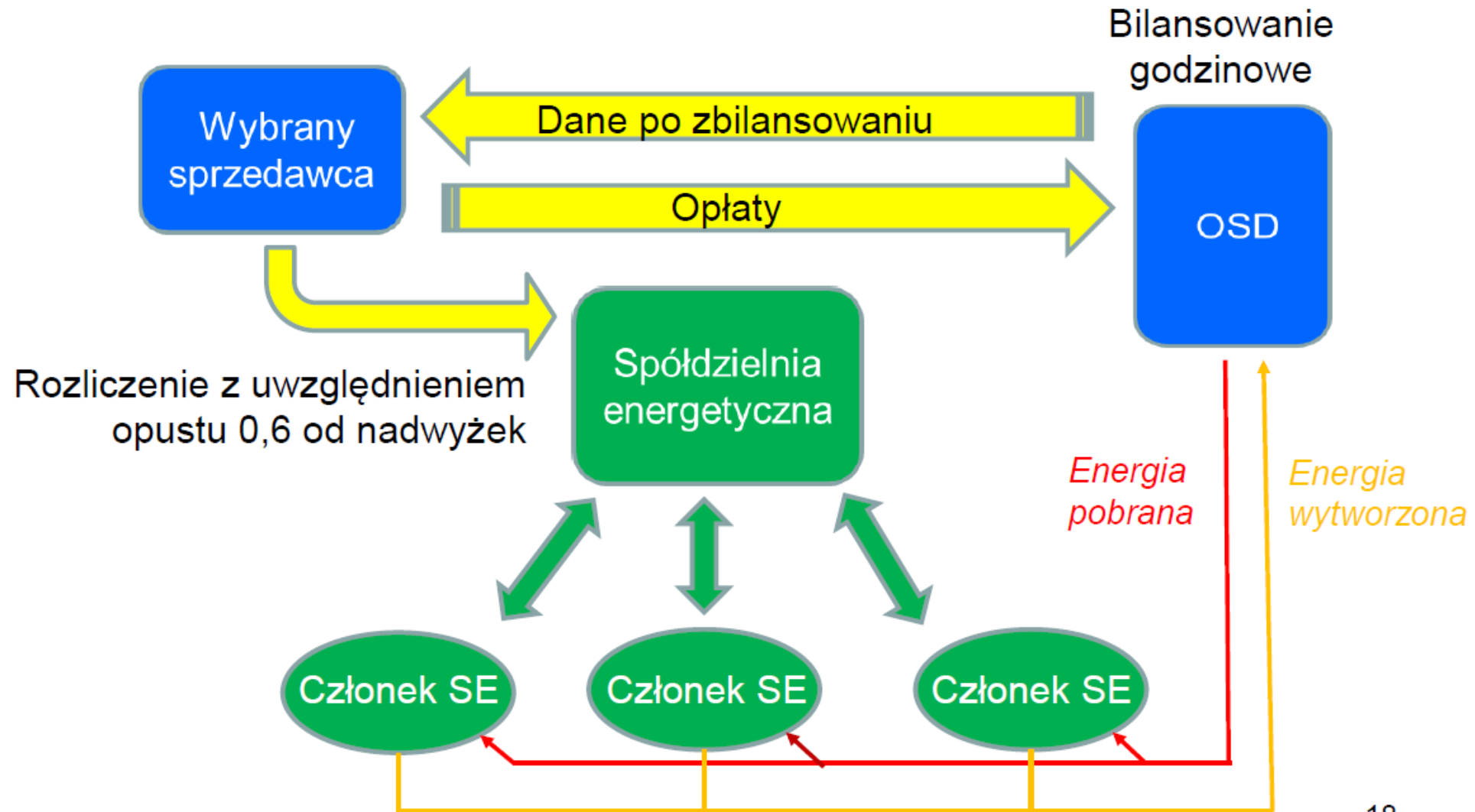
2) **nie stosuje się obowiązków**, o których mowa w:

- a) art. 52 ust. 1 (*umorzenia świadectw pochodzenia lub uiszczenia opłaty zastępczej*),
- b) art. 10 ustawy z dnia 20 maja 2016 r. o efektywności energetycznej (*przedsięwzięcia służące poprawie efektywności energetycznej lub umarzanie świadectw efektywności energetycznej*);

3) **podlega zwolnieniu od podatku akcyzowego**, pod warunkiem że **łącznie moc zainstalowana** elektryczna wszystkich instalacji odnawialnego źródła energii spółdzielni energetycznej **nie przekracza 1 MW**.



Model funkcjonowania spółdzielni energetycznych:



Budowa Farmy FV w Łądku-Zdroju

projekt, założenia – kierunki rozwoju



ŁĄDECKA SPÓŁDZIELNIA ENERGETYCZNA

I Etap 2022 rok:

- **Projekt** farmy FV o mocy 10 MW wraz z infrastrukturą i przyłączeniami
- **Budowę** farmy FV o mocy 1 MW wraz z infrastrukturą i przyłączeniem do GPZ Łądek-Zdrój





STAROSTA KŁODZKI

ul. Okrzei 1, 57-300 Kłodzko, tel. 74 865 75 23, fax. 74 867 32 32
e-mail: powiat@powiat.klodzko.pl, www.powiat.klodzko.pl

ZPAiB.6740.9.28.2022.AB7

(nr rejestru organu wydającego decyzję)

Kłodzko, dnia 30 września 2022 r.

(miejscowość i data)

DECYZJA Nr 48 /IX/B/2022

Na podstawie art. 28 ust.1a, art. 33 ust. 1, art. 34 ust. 4 i art. 36 ustawy z dnia 7 lipca 1994 r. - Prawo budowlane (Dz. U. 2021r., poz. 2351 z późn. zm.) oraz na podstawie art. 104 ustawy z dnia 14 czerwca 1960 r. - Kodeks postępowania administracyjnego (Dz.U. 2021r. poz. 735 t. j.) po rozpatrzeniu wniosku o pozwolenie na budowę z dnia 29.04.2022r. ,

zatwierdzam projekt zagospodarowania działki oraz projekt architektoniczno -budowlany i udzielam inwestorowi: Gmina Łądek-Zdrój

pozwolenia na budowę obejmującego:

budowę elektrowni fotowoltaicznej o mocy do 999,54kWp w ramach zadania: „Poprawa jakości powietrza poprzez zwiększenie udziału OZE w wytwarzaniu energii – Budowa elektrowni fotowoltaicznej w mocy do 1 MW wraz z infrastrukturą w formule zaprojektuj i wybuduj” – Farma nr F1, na działce nr 60/4, jednostka ewid.: Łądek-Zdrój – miasto, obręb: Zatorze.

FINANSOWANIE BUDOWY FARMY FV 1 MW

Całociowy koszt budowy Farmy 1 MW 4 520 078

Wkład własny GMINY 432 898

Dotacja z RFIL - I nabór (2020 r.) 1 087 180

Pożyczka z UE - odsetki 0,5% (15 lat) 3 000 000

Szacunkowe oszczędności w 2023 roku od 500.000 - 750.000 zł.

Wykaz odbiorców (gminne instytucje):

- Urząd Miasta i Gminy – Ratusz
- Szkoła Podstawowa nr 1, Szkoła Podstawowa w Trzebieszowicach
- Przedszkole Gminne z oddziałem żłobkowym, Liceum Ogólnokształcące
- boisko Orlik, stadion miejski w Łądku-Zdroju, stadion wiejski w Trzebieszowicach
- Centrum Kultury i Rekreacji, Biblioteka Gminna, Opieka Społeczna, Klub seniora, Klub Sportowy
- Straż Miejska, monitoring miejski, parkingi, Stacja PKP – Gminny Inkubator Przedsiębiorczości
- Ochotnicza Straż Pożarna: Remiza Łądek-Zdrój, Trzebieszowice, Konradów, Radochów, Skrzynka
- Dom Zdrojowy, Teatr, Muszla Koncertowa, Stacje do ładowania pojazdów elektrycznych (2 szt.)
- Arboretum w Łądku-Zdroju
- Świetlice i place wiejskie – Orłowiec, Kąty Bystrzyckie, Lutynia, Stójków, Wójtówka, Radochów, Trzebieszowice, Skrzynka, Konradów
- Łądeckie Usługi Komunalne, Oczyszczalnia ścieków
- Oświetlenie dróg, chodników gminy Łądek-Zdrój, parki uzdrowskowe, place zabaw

Lądecka Spółdzielnia Energetyczna stan na dziś



ŁĄDECKA SPÓŁDZIELNIA ENERGETYCZNA

11 października 2022 r. w Łądku-Zdroju została założona Łądecka Spółdzielnia Energetyczna

- Gmina Łądek-Zdrój,
- Centrum Kultury i Rekreacji,
- Łądeckie Usługi Komunalne Sp. z o.o.

Zawiązały się powołane przez trzech członków - założycieli (UMiG, L.U.K. sp. z o.o. oraz CKiR) organa Spółdzielni - Zarządu i Rady Nadzorczej, w skład której weszły delegowane przez powyższe instytucje osoby:

Daniel Raczkiewicz – Prezes Zarządu LSE

oraz członkowie Rady Nadzorczej LSE:

- Helena Kołodziej – Przewodnicząca – reprezentantka Gminy Łądek-Zdrój
- Magdalena Gordziejewska – reprezentantka LUK Sp. z o.o.
- Justyna Górna – reprezentantka LUK Sp. z o.o.
- Michał Pietkiewicz – reprezentant CKiR Łądek-Zdrój
- Grzegorz Szczygiał - reprezentant Gminy Łądek-Zdrój



- uzyskanie wpisu do KRS – już posiadamy
- NIP, REGON, siedziba, biuro rachunkowe, konto bankowe, umowa z UMiG – już jest
- umowa z Tauron – czekamy na informacje z Tauron
- wpis do wykazu spółdzielni energetycznych KOWR - złożony wniosek
- Przygotowanie II etapu rozbudowy farmy FV o 9 MW – decyzja środowiskowa RDOŚ
- przygotowanie eksploatacji ciepła z odwiertu LZT-1
- przyjmowanie nowych członków spółdzielni energetycznej wraz z wzrostem mocy obsługiwanej farmy FV - mieszkańcy oraz przedsiębiorcy gminy Łądek-Zdrój
w pierwszej kolejności – osoby które zlikwidują piece kaflowe na węgiel (miasto i wsie) i przejdą na panele na podczerwień, podgrzewacze wody i pompy ciepła

Sygnatura sprawy: 17840/22/604

Sygnatura sprawy: **WR.IX NS-REJ.KRS/017840/22/604**

Postanowienie

Dnia:2022-10-24 r.

SĄD REJONOWY DLA WROCŁAWIA FABRYCZNEJ WE WROCŁAWIU, IX WYDZIAŁ GOSPODARCZY
KRAJOWEGO REJESTRU SĄDOWEGO
w składzie: REFERENDARZ SĄDOWY MICHAŁ GRĘDUSZ

po rozpoznaniu w dniu:2022-10-24 r. WE WROCŁAWIU

na posiedzeniu NIEJAWNYM
sprawy z wniosku: ŁĄDECKA SPÓŁDZIELNIA ENERGETYCZNA
o rejestrację w Rejestrze Przedsiębiorców

p o s t a n a w i a:

I.
Wpisać do Krajowego Rejestru Sądowego :
Rejestru Przedsiębiorców

pod numerem KRS: 0000998512

Dział 1 Rubryka 1 - Dane podmiotu

1.Oznaczenie formy prawnej	SPÓŁDZIELNIA
2.Numer REGON / NIP	REGON: ----, NIP: ----
3.Nazwa	ŁĄDECKA SPÓŁDZIELNIA ENERGETYCZNA
5.Czy przedsiębiorca prowadzi działalność gospodarczą z innymi podmiotami na podstawie umowy spółki cywilnej ?	NIE
6.Czy podmiot posiada status organizacji pożytku publicznego?	NIE

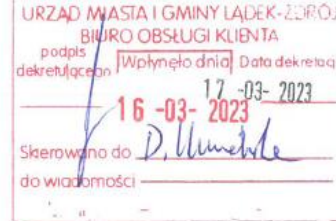
Dział 1 Rubryka 2 - Siedziba i adres podmiotu

1.Siedziba	kraj POLSKA, woj. DOLNOŚLĄSKIE, powiat KŁODZKI, gmina ŁĄDEK-ZDRÓJ, miejsc. ŁĄDEK-ZDRÓJ
2.Adres	RYNEK, numer 31, lokal ----, kod poczt. 57-540, poczta ŁĄDEK-ZDRÓJ
3.Adres poczty elektronicznej	----
4.Adres strony internetowej	----

Adres do korespondencji:

TAURON Dystrybucja S.A.
Skrytka pocztowa nr 2708
40-337 Katowice

info@tauron-dystrybucja.pl
Infolinia: +48 32 606 0 616



1042029178

Data pisma: 13.03.2023 r.
Sprawa: Przyłączenie do sieci
Obiekt: Elektrownia fotowoltaiczna
57-540 Łądek-Zdrój, dz. nr 60/4; 65/2;
131/2
Nr sprawy: 111816/2021/O04R00
Nr pisma: TD/OWB/OMP/2023-03-13/0000011



Gmina Łądek-Zdrój
Rynek 31
57-540 Łądek-Zdrój

ZAŚWIADCZENIE O WYKONANIU PRZYŁĄCZA – moc przyłączeniowa: 1 MW

Zgodnie z Prawem budowlanym, potwierdzamy wykonanie i odbiór przyłącza, zrealizowanego na podstawie warunków przyłączenia znak WP/111816/2021/O04R00 z dnia 2022-10-12 oraz umowy o przyłączenie nr UP/111816/2021/O04R00 dla obiektu: Elektrownia fotowoltaiczna.

Potwierdzamy naszą gotowość przyłączenia Państwa obiektu do sieci elektroenergetycznej i świadczenia usług dystrybucji energii elektrycznej.

Kiedy będą mogli Państwo oddawać energię elektryczną do sieci

Energię elektryczną będą Państwo mogli oddawać do sieci, gdy podpiszą Państwo umowę o świadczenie usług dystrybucji energii elektrycznej oraz uzyskają Państwo *Ostateczne pozwolenie na użytkowanie dla mocy przyłączeniowej: 1 MW*.

Co jest potrzebne do zawarcia umowy o świadczenie usług dystrybucji energii elektrycznej

Do zawarcia umowy potrzebują Państwo następujące dokumenty:

- wniosek o zawarcie umowy o świadczenie usług dystrybucji energii elektrycznej,
- Kartę Danych Technicznych.

Jakie działania są niezbędne do zakończenia realizacji umowy o przyłączenie

Do zakończenia realizacji umowy o przyłączenie niezbędna jest realizacja poniższych etapów:

Etap I: w którym muszą Państwo dostarczyć nam:

- potwierdzenie zapłaty faktury za przyłączenie – fakturę prześlemy osobną korespondencją,
- Oświadczenie o gotowości do przyłączenia* – wzór dostępny jest na stronie www.tauron-dystrybucja.pl w zakładce Kodeksy Sieciowe.

Gdy pozytywnie sprawdzimy Państwa *Oświadczenie o gotowości do przyłączenia*, wydamy Kartę Danych Technicznych dla **mocy przyłączeniowej: 1 MW**.

Etap II: w którym muszą Państwo dostarczyć nam:

- potwierdzenie przeprowadzania testów zgodnie z NC RfG,
- Dokument PGMD - wzór dostępny jest na stronie www.tauron-dystrybucja.pl w zakładce Kodeksy Sieciowe,

Gdy pozytywnie sprawdzimy Państwa moduł wytwarzania, wydamy *Ostateczne pozwolenie na użytkowanie dla mocy przyłączeniowej: 1 MW*.

Jak przekazać nam dokumenty

Dokumenty mogą nam Państwo przekazać:

- osobiście – do dowolnego Punktu Obsługi Klienta TAURON Dystrybucja,
- listownie – na nasz adres korespondencyjny.

ZDJĘCIA Z FARMY FV W ŁĄDKU-ZDROJU



ZDJĘCIA Z FARMY FV W ŁĄDKU-ZDROJU



ZDJĘCIA Z FARMY FV W ŁĄDKU-ZDROJU



ZDJĘCIA Z FARMY FV W ŁĄDKU-ZDROJU



KDT/SN WN/111816/2021/O04R00 – ETAP I

Karta danych technicznych

Umowa o przyłączenie	UP/111816/2021/O04R00	Warunki przyłączenia	WP/111816/2021/O04R00
Nazwa i adres obiektu	Elektrownia fotowoltaiczna 57-540 Łądek-Zdrój numery działek: 60/4; 65/2; 131/2		
Nowe przyłącze	Numer budynku		Numer lokalu
Parametry jakościowe energii elektrycznej parametry jej dostarczenia	Standardowe określone w ustawie Prawo energetyczne z dnia 10 kwietnia 1997 roku		
Dopuszczalny czas trwania jednoczesnej przerwy			





**DZIĘKUJĘ
ZA UWAGĘ**



**ŁĄDECKA SPÓŁDZIELNIA
ENERGETYCZNA**

*Roman Kaczmarczyk
Burmistrz Łądko-Zdroju*