

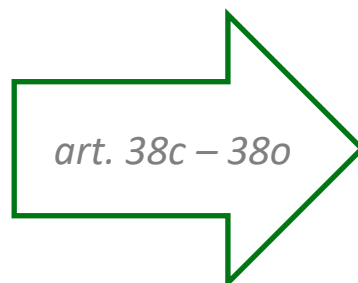
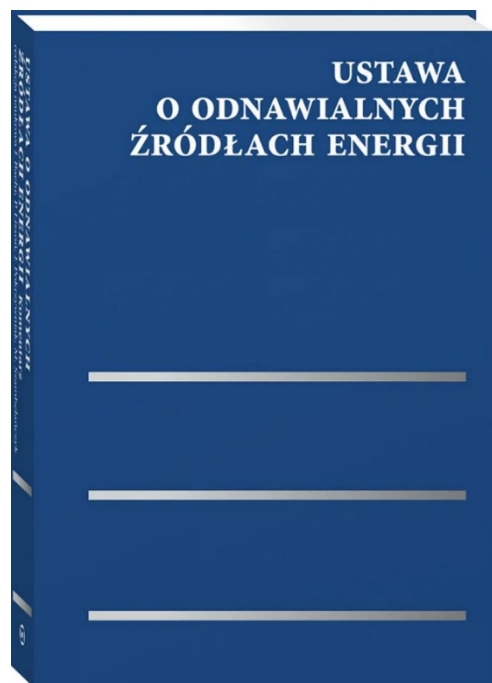


Krajowy Ośrodek  
Wsparcia Rolnictwa

# **Jak skutecznie uzyskać wpis do wykazu spółdzielni energetycznych?**

Joanna Stasiak-Panek  
Departament Innowacji KOWR

Ustawa z dnia 20 lutego 2015 r.  
**o odnawialnych źródłach energii** (Dz.U. z 2024 r. poz. 1361)



spółdzielnia  
energetyczna

## Definicja spółdzielni energetycznej

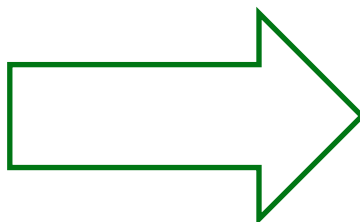
Spółdzielnia w rozumieniu art. 1 § 1 ustawy z dnia 16 września 1982 r. – Prawo spółdzielcze **albo** spółdzielnia rolników w rozumieniu art. 4 ust. 1 ustawy z dnia 4 października 2018 r. o spółdzielniach rolników, których przedmiotem działalności jest:

- **wytwarzanie** energii elektrycznej lub biogazu, lub biogazu rolniczego, lub biometanu, lub ciepła w instalacjach odnawialnego źródła energii,
- **obrót** nimi lub
- ich **magazynowanie**,

dokonywane w ramach działalności prowadzonej wyłącznie na rzecz tych spółdzielni oraz ich członków.

# Etapy zakładania spółdzielni energetycznej

**I etap**



**II etap**



spółdzielnia  
energetyczna

## Obszar działalności spółdzielni energetycznej



- Teren **gminy wiejskiej** lub **gminy miejsko-wiejskiej**.
- Obszar **nie więcej niż 3 gmin** wiejskich lub miejsko-wiejskich bezpośrednio sąsiadujących ze sobą.
- Obszar jednego operatora systemu dystrybucyjnego elektroenergetycznego, sieci dystrybucyjnej gazowej lub ciepłowniczej.
- Jeden sprzedawca energii elektrycznej dla wszystkich członków spółdzielni energetycznej.

## Obszar działalności spółdzielni energetycznej

Obszar działalności spółdzielni energetycznych ustala się na podstawie:

**punktów poboru energii** wytwórców i odbiorców **energii elektrycznej**, będących członkami tej spółdzielni energetycznej, przyłączonych do zdefiniowanej obszarowo sieci dystrybucyjnej elektroenergetycznej o napięciu znamionowym niższym niż 110 kV lub

miejsc przyłączenia do sieci ciepłowniczej wytwórców i odbiorców **ciepła**, będących członkami tej spółdzielni energetycznej, lub

miejsc przyłączenia do sieci dystrybucyjnej gazowej wytwórców i odbiorców, będących członkami tej spółdzielni energetycznej, lub miejsc wytwarzania oraz zużycia **biogazu lub biogazu rolniczego, lub biometanu** ze źródeł odnawialnych

# Warunki dla spółdzielni energetycznej

## Energii elektrycznej

- łączna moc wszystkich instalacji OZE nie przekracza 10 MW, a ich sprawność wytwarzania umożliwia pokrycie w ciągu roku nie mniej niż 70%\* potrzeb własnych SE i jej członków

## Ciepła

- łączna moc osiągalna cieplna nie przekracza 30 MW

## Biogazu / biogazu rolniczego

- roczna wydajność wszystkich instalacji nie przekracza 40 mln m<sup>3</sup>

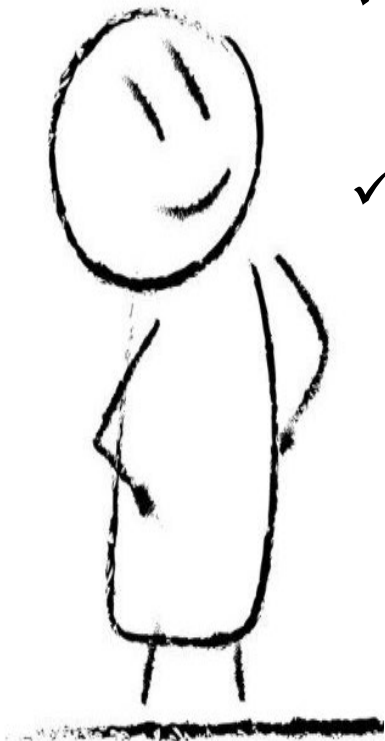
## Biometanu

- roczna wydajność wszystkich instalacji nie przekracza 20 mln m<sup>3</sup>

\* do 31 grudnia 2025 r. wymóg 70% został obniżony do 40%

## Członek spółdzielni vs. członek spółdzielni energetycznej

- ✓ Podmiot którego **instalacja jest przyłączona do sieci** dystrybucyjnej elektroenergetycznej, lub sieci dystrybucyjnej gazowej, lub sieci ciepłowniczej.
- ✓ Podmiot do którego **biogaz, lub biogaz rolniczy, lub biometan**, wytwarzane przez spółdzielnię energetyczną lub jej członków ze źródeł odnawialnych są **dostarczane w sposób inny niż za pośrednictwem sieci** dystrybucyjnej gazowej.







Krajowy Ośrodek  
Wsparcia Rolnictwa

# Zamieszczenie danych w wykazie spółdzielni energetycznych KOWR

	<b>Wniosek o zamieszczenie danych w wykazie spółdzielni energetycznych</b>	Strona 1 z 7
	Załącznik nr 1 do Warunków zamieszczenia danych w wykazie spółdzielni energetycznych	z dnia 26-09-2023

Wniosek jest składany w celu<sup>1</sup>

- zamieszczenia danych w wykazie spółdzielni energetycznych
- aktualizacji danych zamieszczonych w wykazie spółdzielni energetycznych

Podstawa prawna: art. 38f, 38g oraz art. 38i ustawy z dnia 20 lutego 2015 r. o odnawialnych źródłach energii

**CZĘŚĆ I – INFORMACJE OGÓLNE**

1. Nazwa spółdzielni energetycznej

2. NIP

3. KRSP<sup>2</sup>

4. Adres siedziby spółdzielni energetycznej

4.1 Ulica

4.2 Numer

4.3 Miejscowość

4.4 Kod pocztowy

4.5 Poczta

4.6 Województwo

5. Telefon

6. Faks

7. E - mail

8. Adres do korespondencji (w przypadku gdy jest inny niż w pkt 4)

<sup>1</sup> Zaznaczyć znakiem „X” właściwy kwadrat.  
<sup>2</sup> Numer w rejestrze przedsiębiorców w Krajowym Rejestrze Sądowym.



	<b>Oświadczenie spółdzielni energetycznej</b>	Strona 1 z 1
	Załącznik nr 2 do Warunków zamieszczenia danych w wykazie spółdzielni energetycznych	z dnia 26-09-2023

..... (miejsowość, data)

.....  
(Nazwa spółdzielni energetycznej)

.....  
(Adres siedziby spółdzielni energetycznej)

**OŚWIADCZENIE**

Zarząd spółdzielni oświadcza, że:

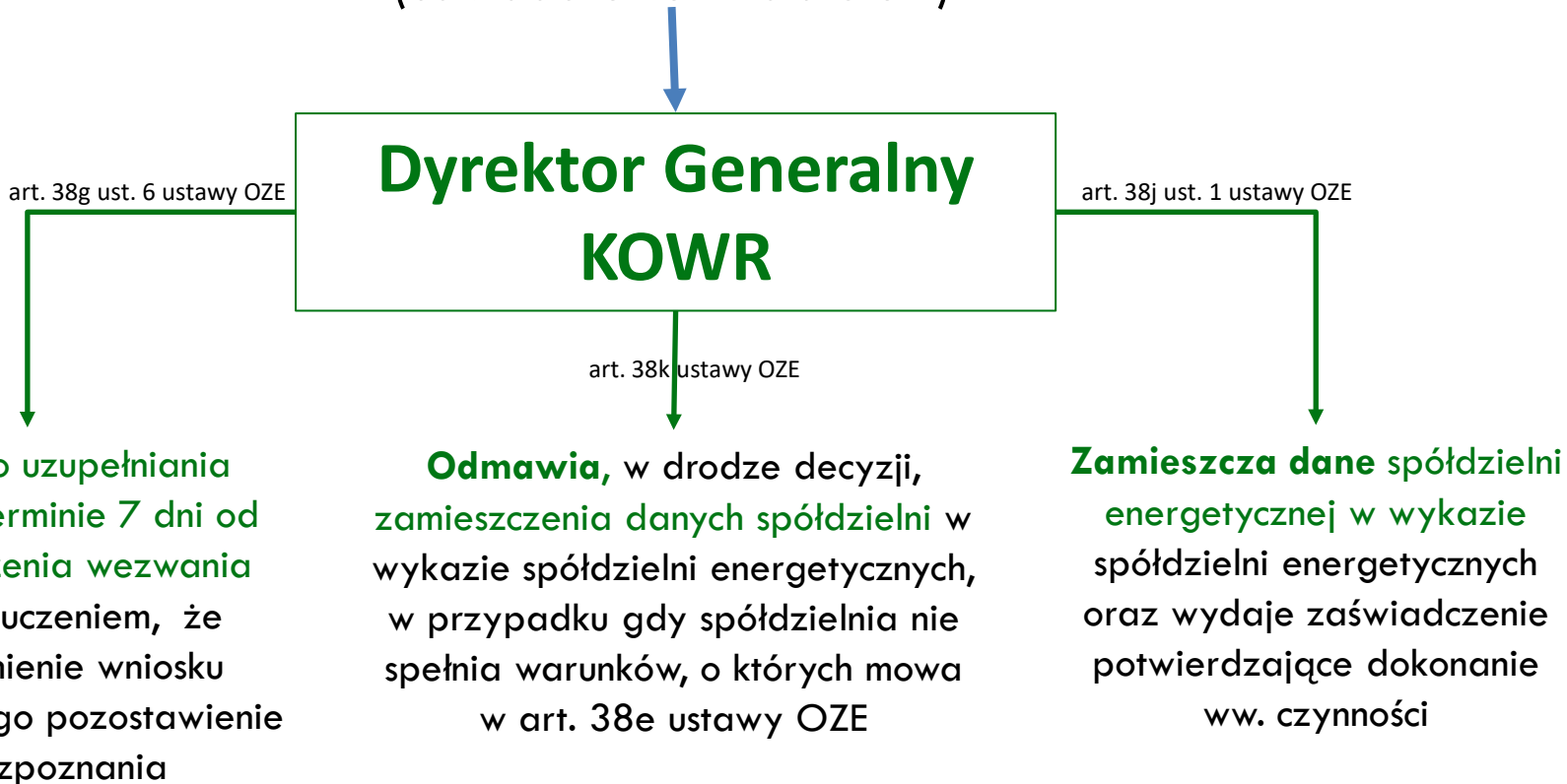
- dane zawarte we wniosku o zamieszczenie w wykazie spółdzielni energetycznych są kompletne i zgodne z prawdą;
- znane są Zarządowi spółdzielni i spółdzielnia spełnia warunki, o których mowa w art. 38e ustawy z dnia 20 lutego 2015 r. o odnawialnych źródłach energii;
- zobowiązuje się do wytwarzania energii elektrycznej lub biogazu, lub biogazu rolniczego, lub biometanu, lub ciepła, w instalacjach odnawialnego źródła energii, obrotu nimi lub ich magazynowania, dokonywanych w ramach działalności wykonywanej wyłącznie na rzecz spółdzielni energetycznej oraz jej członków.

Jestem świadomy odpowiedzialności karnej za złożenie fałszywego oświadczenia.

.....  
Podpis osoby/ówła uprawnionej/uprawnionych do reprezentowania spółdzielni energetycznej ze wskazaniem imienia i nazwiska oraz pełnionej funkcji



**Wniosek** o zamieszczenie danych spółdzielni w wykazie  
spółdzielni energetycznych **wraz z załącznikami**  
(oświadczeniem i statutem)



# Spółdzielnia energetyczna

**Spółdzielnia energetyczna** może podjąć działalność po zamieszczeniu jej danych w wykazie spółdzielni energetycznych.

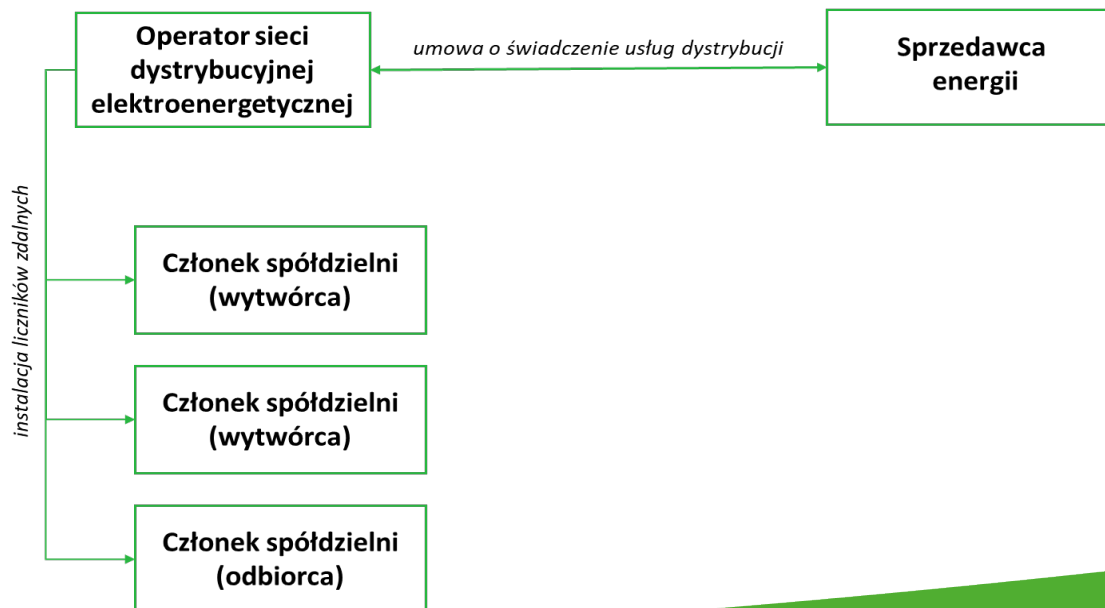
Aktualnie do wykazu zostało wpisanych **47 spółdzielni\*** energetycznych, zrzeszających łącznie **155 członków**.

Wszystkie zarejestrowane w KOWR spółdzielnie energetyczne prowadzą działalność w zakresie wytwarzania energii elektrycznej w instalacjach fotowoltaicznych. Zainstalowana moc wszystkich instalacji odnawialnego źródła energii (188 instalacji PV) będących w posiadaniu spółdzielni wynosi **ponad 7,86 MW**.

# OSD – spółdzielnia energetyczna

Operator systemu dystrybucyjnego elektroenergetycznego, na obszarze którego będzie działała spółdzielnia energetyczna, jest zobowiązany do:

- zawarcia ze **sprzedawcą energii umowy** o świadczenie usług dystrybucji albo zmiany dotychczasowej umowy\*,
- zainstalowania każdemu członkowi spółdzielni energetycznej **licznika zdalnego odczytu\*\***.



\* w terminie **21 dni od dnia złożenia wniosku** przez spółdzielnię energetyczną

\*\* w terminie **4 miesięcy od dnia złożenia wniosku** przez spółdzielnię energetyczną

**Sprzedawca energii**, z którym będzie współpracowała spółdzielnia energetyczna, jest zobowiązany do:

1. przedstawienia\* (na wniosek spółdzielni energetycznej) oferty zawarcia nowej albo zmiany dotychczasowej:
  - **umowy kompleksowej** ze wskazanym przez spółdzielnię energetyczną członkiem, będącym **odbiorcą** energii elektrycznej,
  - **umowy o świadczenie usług bilansowania handlowego** ze wskazanym przez spółdzielnię energetyczną członkiem, będącym **wytwórcą** energii elektrycznej,w celu umożliwienia rozliczenia energii elektrycznej,
2. zawarcia ze spółdzielnią energetyczną **umowy dotyczącej udostępniania danych** dotyczących zarejestrowanych członków spółdzielni energetycznej, zasad rozliczeń, udostępniania danych pomiarowych oraz praw i obowiązków sprzedawcy, spółdzielni energetycznej i jej członków.

\* w terminie **90 dni od dnia złożenia wniosku** przez spółdzielnię energetyczną

# Obowiązki spółdzielni energetycznych

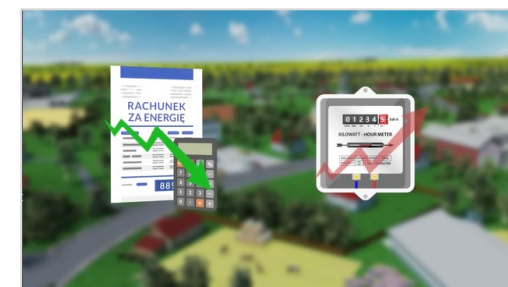
**Spółdzielnia energetyczna**, która uzyskała zatwierdzenie w wykazie spółdzielni energetycznych jest zobowiązana:

1. **prowadzić dokumentację** dotyczącą ilości energii (energii elektrycznej, biogazu, biogazu rolniczego, biometanu lub ciepła), wytworzonej i zużytej przez członków spółdzielni energetycznej,
2. **przekazywać** Dyrektorowi Generalnemu KOWR **sprawozdania roczne** z prowadzonej działalności (w *terminie 60 dni od dnia zakończenia roku kalendarzowego*),
3. **dokonywać aktualizacji danych** zawartych we wniosku o zamieszczeniu danych w wykazie spółdzielni energetycznej,
4. **poddawać się czynnościom kontrolnym**, przeprowadzanym przez KOWR.

# Pozostałe kompetencje KOWR w zakresie spółdzielni energetycznych

Dyrektor Generalny KOWR prowadzi **działania wspierające rozwój odnawialnych źródeł energii na obszarach wiejskich**, w tym m.in. na temat **spółdzielni energetycznych**, w ramach których w latach 2021-2024 zrealizował:

- **16 webinarów** dotyczących zakładania i funkcjonowania spółdzielni energetycznych,
- **4 szkolenia** stacjonarne z zakresu spółdzielni energetycznych,
- **3 filmy animowane** o spółdzielniach energetycznych oraz ich dystrybucję,
- **4 szkolenia on-line** dotyczące funkcjonowania spółdzielni energetycznych.







Krajowy Ośrodek  
Wsparcia Rolnictwa

www.energiazrolnictwa.pl



Energia z rolnictwa

Aktualności Szkolenia ▾ Biogaz rolniczy / biometan ▾ **Spółdzielnie energetyczne ▾** Biomasa rolnicza ▾ Biokomponenty ▾

Nasze działania

Filmy edukacyjne

Wykaz spółdzielni

Zatwierdzenie w  
wykazie

OFSE

Podręcznik RENALDO

Kalkulator RENALDO

Materiały informacyjne

Baza wiedzy







# Krajowy Ośrodek Wsparcia Rolnictwa

infolinia

[www.kowr.gov.pl](http://www.kowr.gov.pl)