



ANALIZY POTENCJAŁU BUDOWY OZE DLA GMIN I INWESTORÓW

Material przygotowany na spotkanie ze Stowarzyszeniem Gmin
Przyjaznych Energetyce Odnawialnej
Listopad 2024

Łukasz Guzik
Head of Sales tel.
732 850 382

lukasz.guzik@kcdo.pl

Agenda

01 WPROWADZENIE

04 ZIELONA GMINA

02 OBSZARY WSPÓŁPRACY

05 OFERTA: KLASTRY

03 PRZYKŁADY

06 PREZENT DLA SGPEO



O nas KCDO.pl



KCDO.pl dostarcza zaawansowane narzędzie do analizy terenu i planowania przeznaczenia OZE, które łączy wymogi prawne i środowiskowe z potrzebami rozwojowymi gminy i oczekiwaniami inwestorów.

Aplikacja OzeGen

Inteligentna selekcja terenów
dla OZE dzięki aplikacji
<https://ozegen.ai/app>



Szczegółowy raport

Kompleksowy audyt zawierający
ponad 100 kluczowych cech
działki lub terenu



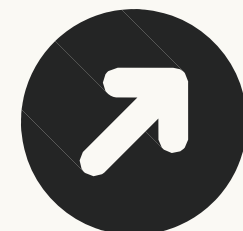
Bazy danych

Zestaw gotowych danych dla
specjalistów GIS i planistów
<https://kcdo.pl/bazy-danych-geoinfra/>



IPEO: Inteligentna Platforma transformacji OZE (Q1 2025)

Platforma transformacji energetycznej
IPEO z elementami ML, AI
i silnikiem rekomendacyjnym oraz
tablicą ogłoszeń o dostępnych
inwestorsko terenach



Kompleksowe wsparcie na każdym etapie procesu

➔ Audyt obszaru inwestycyjnego



Ocena możliwości podłączenia farm fotowoltaicznych w okolicy realizowanej inwestycji - zlecenie od SSE

➔ Wielkoskalowe analizy



Weryfikacja możliwości inwestycyjnych i dostępnych terenów dla wiatraków i PV na przykładzie wybranych województw

➔ Wsparcie dla klastra energetycznego



Selekcja terenów w określonej lokalizacji i zgodnie z wymogami klienta dot. wodoru

Przykładowe Raporty

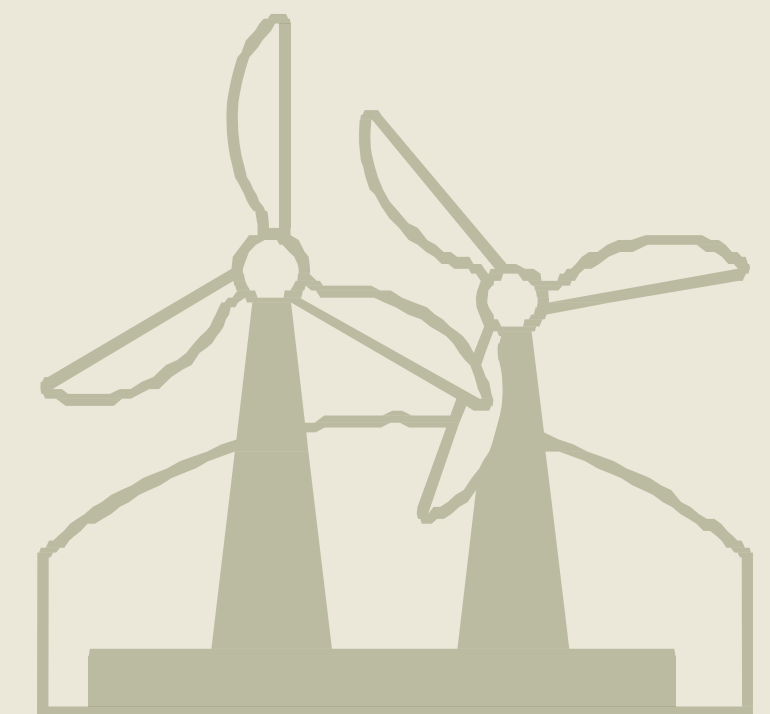


Program: Zielona Gmina

Zielony Start
&
Zielone Przyspieszenie

Zielony start

Wsparcie dla gmin, które zaczynają pracę nad transformacją energetyczną



Mapa potencjału

Stworzenie mapy potencjału gminy dla inwestycji OZE. Analizę wykonujemy na bazie kryteriów pod kątem lokowania inwestycji w farmy solarne, wiatrowe, instalacje hybrydowe, magazyny energii.

Planowanie przestrzenne

Szybka weryfikacja i selekcja właściwych terenów w trakcie przystępowania do nowego MPZP lub ustalenia zmian w obowiązującym MPZP.

Inwestorzy

Pomoc w pozyskiwaniu inwestorów poprzez publikacje aktualnych map terenów przeznaczonych dla inwestycji w infrastrukturę OZE oraz katalogu działek wraz z ich charakterystykami i zaletami.

Współpraca regionalna

Mapa potencjału współpracy regionalnej w celu budowania partnerstwa z sąsiednimi gminami w obszarze OZE. Obniżenie kosztów inwestycji w OZE, wsparcie i wymiana doświadczeń.

Strategia rozwoju gminy

Uwzględnieniem istniejących instalacji OZE oraz ocena potencjału do budowy nowych jednostek. Zaawansowana analiza na bazie 150 kryteriów selekcji pod nowe inwestycje OZE.

Magazyny energii BESS

selekcja terenów dla wielkoskalowych magazynów energii w celu zwiększenia samowystarczalności energetycznej gminy.

Zdobycie Funduszy UE

Analiza potencjału terenu jest podstawą każdego wniosku. Możliwość kreowania wielu scenariuszy dzięki cyfrowym narzędziom.

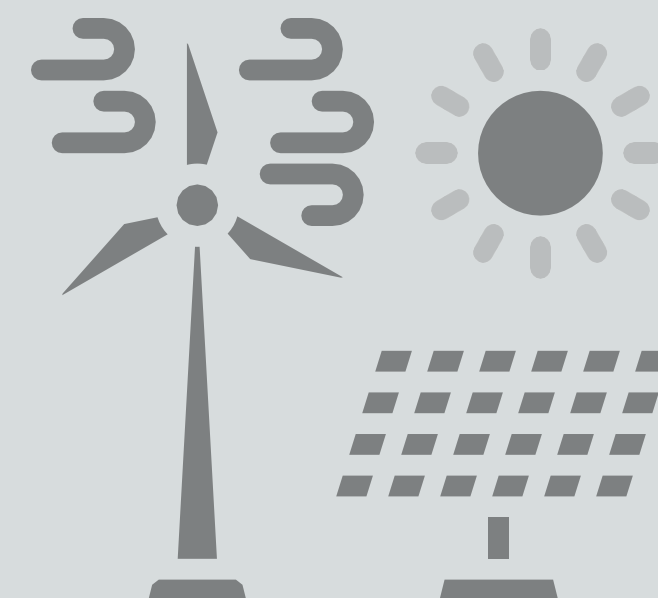
Nowe tereny

Mapa idealnych terenów dla OZE do pozyskania/zabezpieczenia przez gminę w celu realizacji kolejnych inwestycji.

Zielone przyspieszenie

Wsparcie dla gmin, które chcą rozwijać kolejne projekty

transformacji energetycznej



Wsparcie Inwestorskie

01 **Magazyny Energii**
Głównie komercyjne instalacje przyłączane do sieci wysokiego i średniego napięcia

04 **Predykcje cen energii**
magazyn jako nieodłączny element bilansowania popytu i podaży w oparciu o cyfrowe narzędzia do sterowania instalacją stosownie do profilu cenowego

02 **Gminy w transformacji**
Magazyny energii powinny stać się integralnym elementem klastrów energii

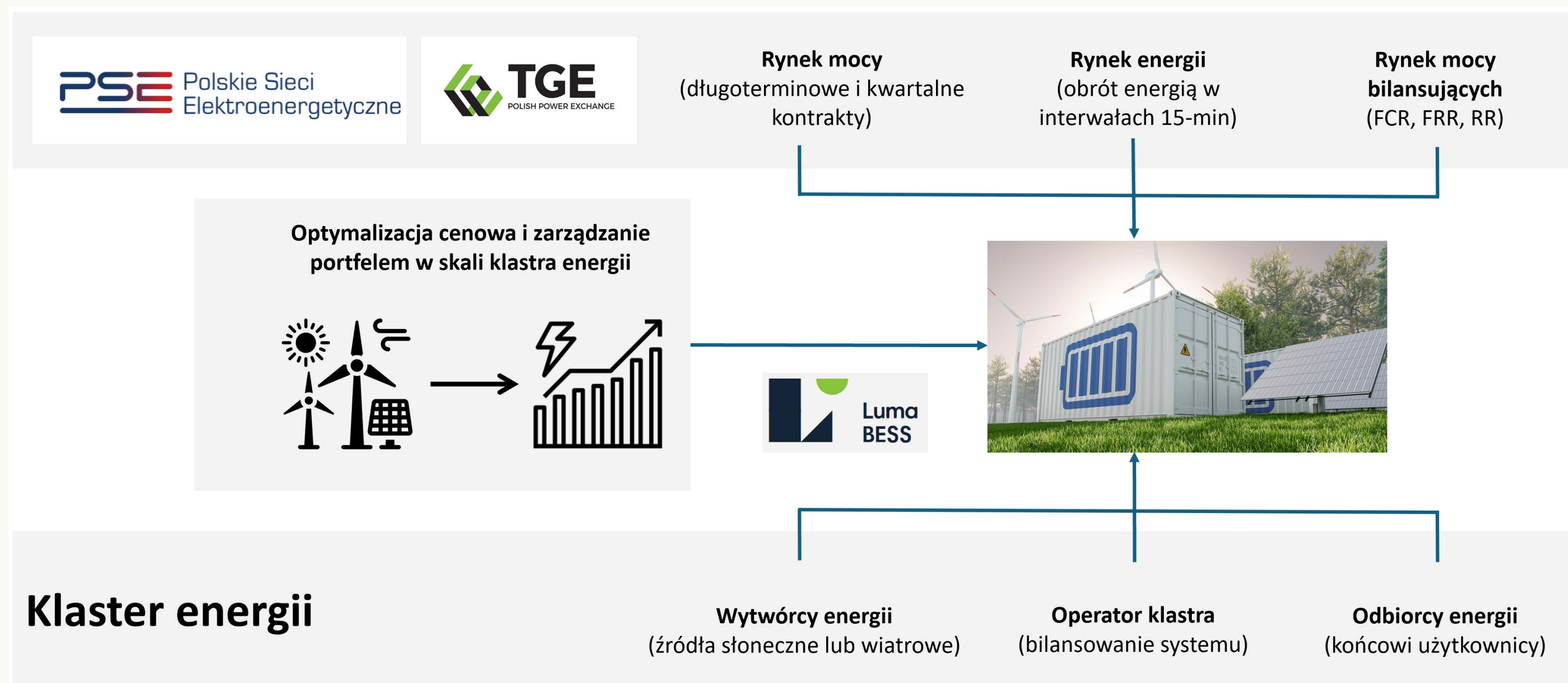
05 **Koszty energii**
Gromadzenia nadwyżek produkcji z OZE lub ładowanie magazynu w godzinach najniższych cen przełoży się na obniżenie kosztów energii.

03 **Bezpieczeństwo energetyczne**
Zastosowanie magazynów w skali gminy poprawi bezpieczeństwo energetyczne, jak również ułatwić współpracę OZE z lokalną siecią i lokalnymi odbiorcami energii elektrycznej

06 **>Lokalny< inwestor**
Wsparcie kompetencyjne, jako uzupełnienie wiedzy lokalnej



Model biznesowy Luma-BESS w układzie klastra energii



Wspieramy na kazdym etapie

procesu



Dobór BESS
dopasowanego
precyzyjnie do
uwarunkowań
klastra

Zawansowana
dygitalna
analitka na
etapie audytu
i wyboru
lokalizacji
sieciowych

Wytypowanie
stacji pod
względem
struktury
przyłączeń
i układu
sieciowego

Automatyczna
dygitalna
identyfikacja i
audyt działek
spełniających
zadane kryteria

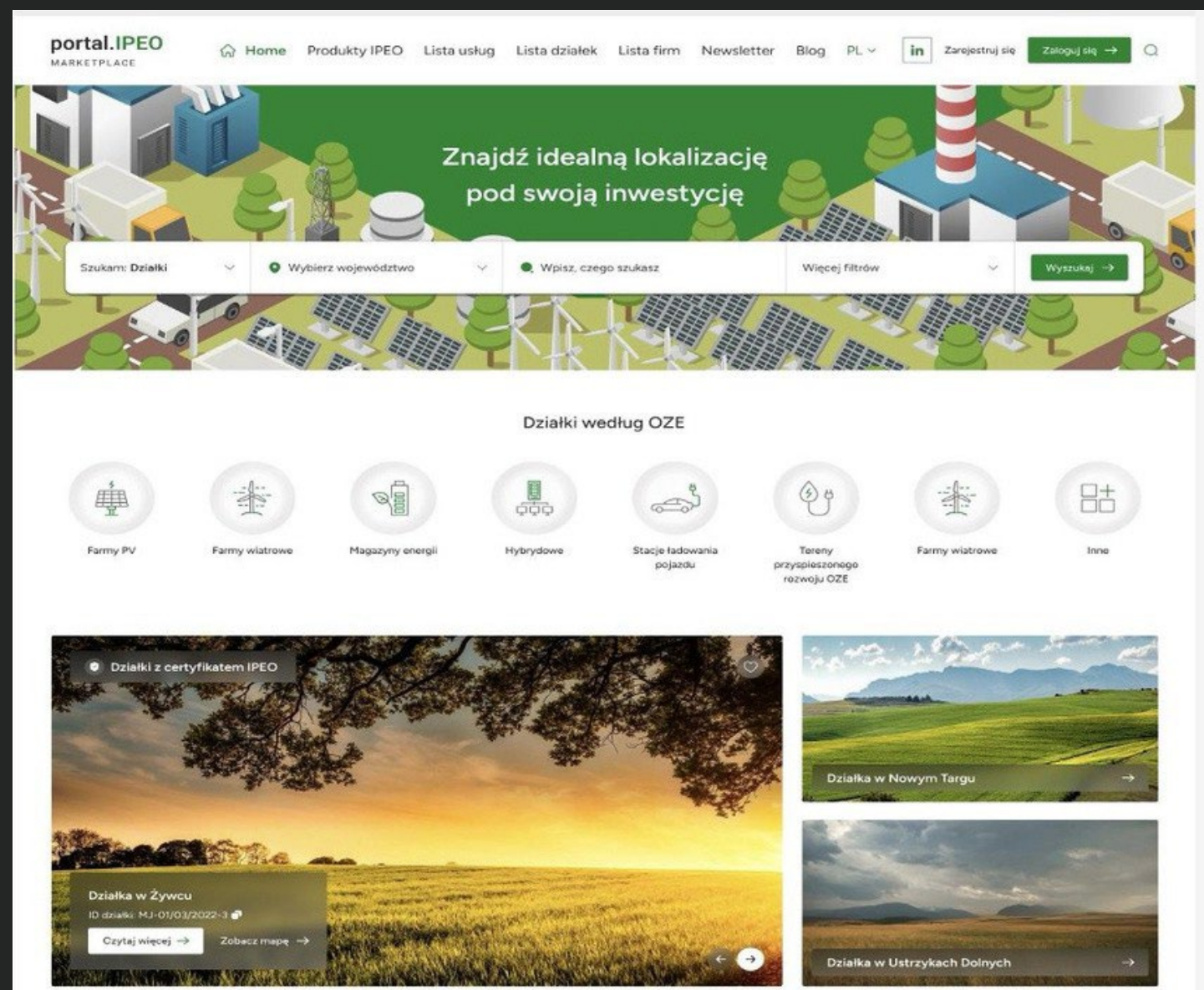
Zapewnienie
dostępności
gruntów
możliwych do
zabudowy BESS

Development
BESS od *green
field* do etapu
ready to build

Wybór
dostawców
technologii i
realizacja
projektu w
formule EPC

Serwis predykcji
cen energii,
świadczenie
usług
systemowych
i uczestnictwo
w rynku mocy

Portfelowe
zarządzanie
aktywami
w ramach rynku
energii i mocy
(zabezpieczanie,
bilansowanie)



R&D Platforma IPEO

KCDO pracuje nad platformę transformacji energetycznej IPEO z elementami ML, AI i silnikiem rekomendacyjnym oraz marketplacem/tablicą ogłoszeń o dostępnych inwestorsko terenach. Projekt jest współfinansowany przez Polską Agencję Rozwoju Przedsiębiorczości (PARP) w ramach Ścieżki SMART.

1000 HA



➡ zeskanuj kod QR

➡ Zarejestruj się

➡ Zleć wykonanie analizy

lub użyj linku

<https://ozegen.ai/app/register>



KRAJOWE CENTRUM
DANYCH OTWARTYCH

Dziękujemy za Spotkanie

Q&A

Więcej informacji:

oze@kcdo.pl

lukasz.guzik@kcdo.pl

KCDO.pl

