

GRUPA



EkoEnergia
Polska

ZAOPATRUJEMY / BUDUJEMY

UTRZYMUJEMY / SERWISUJEMY



ETS
ENERGY TRADE
SOLUTIONS



EPS
ENERGY PACK
SOLUTIONS

PROJEKTUJEMY / FINANSUJEMY

GRUPA



EkoEnergia Polska

- Instalacje fotowoltaiczne
- Pompy ciepła
- Magazyny energii
- Projekty B+R
- EkoAkademia



- Koncepcje samowystarczalności energetycznej
- Audyty, inspekcje i termowizje
- Współpraca z JST

PROJEKTUJEMY / FINANSUJEMY

- Dzierżawa gruntu
- Deweloper farm PV
- Finansowanie farm PV

ZAPATRUJEMY / BUDUJEMY



UTRZYMUJEMY / SERWISUJEMY

Holdings



Energy Pack Solutions S.A.

Naszą misją jest rozwój energetyki słonecznej. Jesteśmy specjalistami w prowadzeniu inwestycji związanych z farmami fotowoltaicznymi. Doświadczony i profesjonalny zespół, kompleksowo zrealizuje inwestycję na każdym etapie. Obecnie realizujemy projekty o łącznej mocy ponad 210 MW.



Energy Trade Solutions S.A.

Działalność spółki ukierunkowana jest na obsługę eksploatacji farm fotowoltaicznych. Dbamy o wysoką efektywność związaną ze sprzedażą energii w ramach posiadanej koncesji na obrót. Dodatkowy obszar działalności stanowi utrzymywanie wysokiego poziomu produktywności poprzez: codzienny monitoring pracy farmy, okresowy monitoring termowizyjny oraz bieżącą dbałość o maksymalizację produkcji (mycie modułów PV, koszenie trawy).



Spółdzielnie energetyczne – metoda osiągnięcia samowystarczalności energetycznej

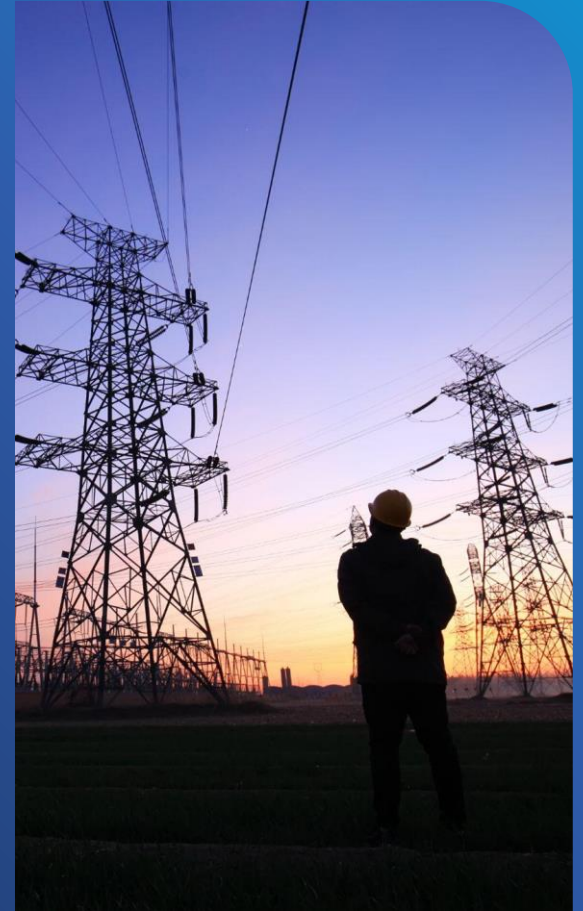


**Dyrektor ds. projektów inwestycyjnych
Krzysztof Wawszczak**



BEZPIECZEŃSTWO ENERGETYCZNE

Ciągłość zasilania w energię elektryczną. Odporność systemu energetycznego na wyjątkowe i nieprzewidywalne wydarzenia mogące zaburzyć stabilność rynku.



Lokalne bezpieczeństwo energetyczne

W znaczeniu lokalnym bezpieczeństwo energetyczne rozumiane jest jako możliwość zaspokojenia potrzeb energetycznych lokalnych społeczności, np. mieszkańców gminy.



Korzyści wynikające z energetyki społecznej



Koncepcja Samowystarczalności Energetycznej

jest dla wykwalifikowanego zespołu Energy Trade Solutions S.A. drogą do lepszego jutra. Spółka przeprowadza Klienta przez każdy etap planowanej koncepcji, gwarantując kompleksowe działania, jak:

- Rozpoznanie potrzeb klienta,
- Szacunkowy audyt przedmodernizacyjny obiektów,
- Opracowanie precyzyjnego planu samowystarczalności energetycznej, dostosowanego do indywidualnych potrzeb i warunków,
- Oszacowanie kosztów inwestycji (kosztorys).



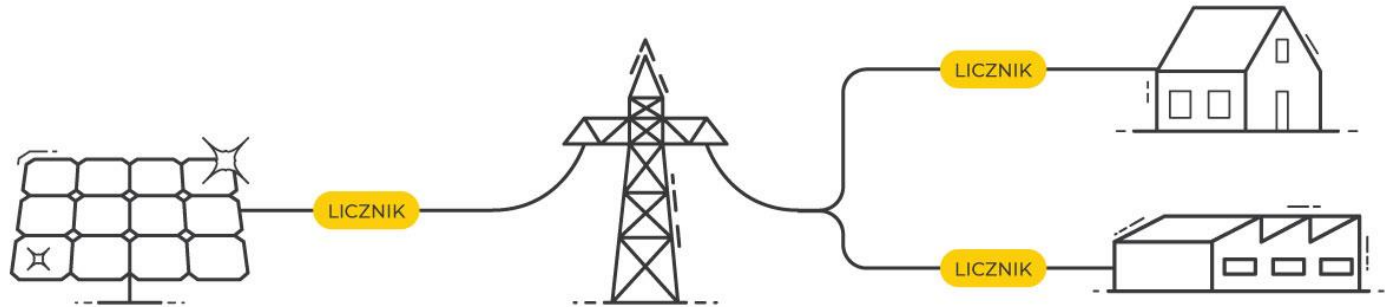
Inteligentny system zarządzania energią

W celu dążenia do unowocześnienia obszarów demograficznych, ale i maksymalnie efektywnego wykorzystania dotychczasowej infrastruktury Energy Trade Solutions S.A. oferuje innowacyjne rozwiązanie w postaci **inteligentnego systemu zarządzania energią**. System informatyczny ma na celu integrację i sterowanie urządzeniami technicznymi zużywającymi, wytwarzającymi i akumulującymi energię, optymalizując przy tym ich pracę pod kątem uzyskania możliwie największych oszczędności energii.



Prosument wirtualny

SCHEMAT KONCEPCYJNY DZIAŁANIA PROSUMENTA WIRTUALNEGO ENERGII ODNAWIALNEJ



INSTALACJA PV

SIEĆ ELEKTROENERGETYCZNA

PROSUMENCI WIRTUALNI

Prosument zbiorowy



Prosument zbiorowy

Rozwiązanie dla obiektów mieszkalnictwa wielorodzinnego oraz obiektów **zasilanych z jednego WLZ**. W ramach rozliczenia:

- Źródła wytwórcze rozliczane są na potrzeby wszystkich punktów PPE
- Rozliczenie w aspekcie godzinowym
- Autokonsumpcja z instalacji uwzględniana na wszystkich punktach PPE
- Nie płacimy za dystrybucję energii pomiędzy punktami PPE



Prosument lokatorski



Prosument lokatorski

Rozliczenie w ramach prosumenta lokatorskiego daje możliwość rozliczenia części wspólnych budynków wielorodzinnych.

- W ramach rozliczenia zyskujemy prawo do wypłaty środków pozyskanych ze sprzedaży energii do sieci i przeznaczenia ich na realizację wydatków wspólnych
- Prosument lokatorski nie jest ograniczony limitem wypłaty tak jak prosument indywidualny na poziomie 20% a może wypłacić 100% środków



Klaster energii

Cywilnoprawne porozumienie, w skład którego mogą wchodzić osoby fizyczne, osoby prawne, podmioty, o których mowa w art. 7 ust. 1 pkt 1, 2 i 4–8 ustawy z dnia 20 lipca 2018 r. – Prawo o szkolnictwie wyższym i nauce (Dz. U. z 2022 r. poz. 574, z późn. zm.3)), lub jednostki samorządu terytorialnego, dotyczące wytwarzania i równoważenia zapotrzebowania, dystrybucji lub obrotu energią z odnawialnych źródeł energii lub z innych źródeł lub paliw, w ramach sieci dystrybucyjnej o napięciu znamionowym niższym niż 110 kV, na obszarze działania tego klastra nieprzekraczającym granic jednego powiatu w rozumieniu ustawy z dnia 5 czerwca 1998 r. o samorządzie powiatowym (Dz. U. z 2022 r. poz. 528 i 583) lub 5 gmin w rozumieniu ustawy z dnia 8 marca 1990 r. o samorządzie gminnym (Dz. U. z 2022 r. poz. 559, 583, 1005 i 1079); klaster energii reprezentuje koordynator, którym jest powołana w tym celu spółdzielnia, stowarzyszenie, fundacja lub wskazany w porozumieniu cywilnoprawnym dowolny członek klastra energii, zwany dalej „koordynatorem klastra energii”



Klaster energii

Aby skorzystać z ulgi dla energii wytwarzanej z OZE należy spełnić określone wymagania:

- rejestracji w nowym rejestrze (URE) oraz konieczności zawarcia umowy przez klaster z firmą handlową
- produkcja co najmniej 30% energii z OZE w ramach klastra
- Konieczność posiadania magazynów energii o mocy stanowiącej co najmniej 2% łącznej mocy zainstalowanej w źródłach wytwórczych w k
- W zależności od stopnia samowystarczalności klastra nie pobiera się opłat dystrybucyjnych odpowiednio

60%	5%	32 zł/MWh
70%	10%	64 zł/MWh
80%	15%	96 zł/MWh
90%	20%	128 zł/MWh
100%	25%	160 zł/MWh



Spółdzielnia energetyczna



Warunki założenia spółdzielni energetycznej

Obszar gminy wiejskiej lub wiejsko-miejskiej, maksymalny zakres to 3 gminy sąsiadujące ze sobą

Przynależność do jednego operatora systemu dystrybucyjnego elektroenergetycznego lub sieci gazowej lub ciepłowniczej

Pokrycie minimum 70% potrzeb własnych spółdzielni energetycznej i jej członków na energię elektryczną

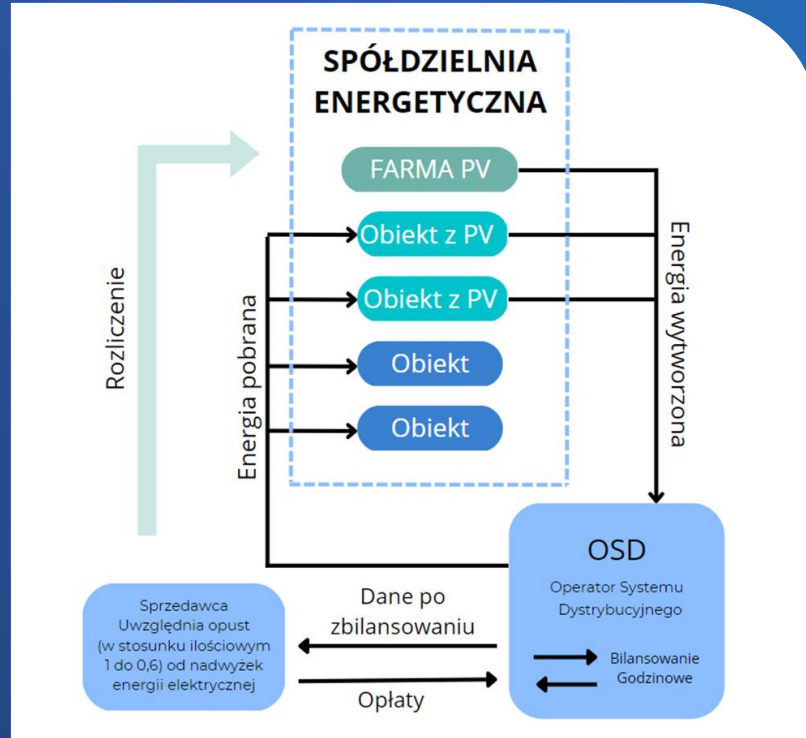
Łączna moc zainstalowana elektryczna z OZE nie może przekraczać 10 MW

Roczna łączna wytwarzana moc osiągalna cieplna nie może przekraczać 30 MW

Roczna wydajność wszystkich instalacji związanych z wytwarzaniem biogazu nie przekracza 40 mln m³



SPÓŁDZIELNIA ENERGETYCZNA – ZASADA DZIAŁANIA



KORZYŚCI Z ZAŁOŻENIA SPÓŁDZIELNI ENERGETYCZNEJ

Dystrybucja	Zmienne dystrybucyjne	Zmienna	[MWh]	ok. 274,7 zł ¹⁾	pokrywa sprzedawca zobowiązany
		Jakościowa	[MWh]	ok. 24,2 zł ¹⁾	
	Opłaty	OZE	[MWh]	0 zł ²⁾	Zwolnienie ustawowe
		Moc	5)		
		Kogeneracyjna	[MWh]	4,96 zł ³⁾	
Obrót	Akcyza	[MWh]	5 zł ⁴⁾		

1) Wartość przyjęta na podstawie cen usług dystrybucji energii elektrycznej przedstawionych przez PGE za rok 2023 dla taryfy C11;

2) Wartość opłaty OZE nie jest stała, uzależniona jest od bilansowania się kosztów energii ze źródeł OZE. Przedstawiona stawka w tabeli na rok 2023;

3) Stawka określona w najnowszym projekcie rozporządzenia MKiŚ na rok 2023;

4) Wartość stawki akcyzy za energię elektryczną na podstawie danych przedstawionych przez Serwis Ministerstwa Finansów od 1 stycznia 2023 r;

5) 30 września 2022 roku Urząd Regulacji Energetyki zatwierdził nowe stawki opłaty mocowej na rok 2023, dla odbiorców z grupy taryfowej G oraz grupy C1 o mocy zamówionej do 16 kW opłaty wynoszą kolejno:

2,38 zł netto przy zużyciu mniejszym niż 500 kWh rocznie;

5,72 zł netto przy zużyciu od 500 kWh do 1200 kWh rocznie;

9,54 zł netto przy zużyciu powyżej 1200 kWh do 2800 kWh rocznie;

13,35 zł netto przy zużyciu powyżej 2800 kWh rocznie.

Dla pozostałych grup odbiorców stawka opłaty uzależniona jest od ilości energii elektrycznej pobranej z sieci w wybranych godzinach w ciągu doby (w dni robocze od 7:00 do 21:59) i wyniesi 0,1024 zł/kWh



PROCES ZAKŁADANIA SPÓŁDZIELNI ENERGETYCZNEJ

Działania podejmowane przez ETS w ramach oferowanej obsługi

Analiza proponowanych członków pod kątem możliwości bycia członkiem/założycielem spółdzielni energetycznej



Przygotowanie niezbędnej dokumentacji do utworzenia spółdzielni energetycznej i rejestracji w KRS:

1. przygotowanie statutu spółdzielni energetycznej;
2. przygotowanie spotkania założycielskiego wraz z projektami niezbędnych uchwał;
3. przygotowanie i złożenie niezbędnych dokumentów do Krajowego Rejestru Sądowego;
4. przygotowanie dokumentów do założenia konta bankowego.



Przygotowanie niezbędnej dokumentacji do rejestracji spółdzielni energetycznej w KOWR, zawarcia umów wewnętrznych oraz wsparcie w zakresie zawarcie umów z OSD i sprzedawcą energii:

1. przygotowanie dokumentów do rejestracji spółdzielni energetycznej w KOWR i wsparcie w procesie rejestracji;
2. przygotowanie dokumentów wewnętrznych: umów wytwórców i odbiorców ze spółdzielnią energetyczną, umowy o zarządzanie, zasad rozliczeń wewnętrznych;
3. wsparcie w procesie zawierania umów z OSD i sprzedawcą energii



Bieżąca obsługa spółdzielni energetycznej (do późniejszego uzgodnienia)



Zainteresowany?

Skontaktuj się z nami już dziś!

biuro@energytradesolutions.pl

Tel. 882 162 397

www.energytradesolutions.pl



GRUPA



EkoEnergia
Polska

ZAOPATRUJEMY / BUDUJEMY

UTRZYMUJEMY / SERWISUJEMY



ETS
ENERGY TRADE
SOLUTIONS



EPS
ENERGY PACK
SOLUTIONS

PROJEKTUJEMY / FINANSUJEMY